



# CENTRO DE INFORMACIÓN ESTRATÉGICA AGROPECUARIA

Boletín No. 61

Fecha: 6 de diciembre de 2021

Hora: 15:00

## Boletín Agrometeorológico del 06 al 10 de diciembre

De acuerdo al análisis agrometeorológico para esta semana, el Centro de Información Estratégica Agropecuaria identificó los cultivos expuestos a daños por la amenaza de heladas. Las zonas expuestas pueden visualizarse en el siguiente mapa.

### Posibles cultivos afectados por condiciones meteorológicas (06 al 10 de diciembre 2021)



En estas áreas (43 municipios) el MAGA mantendrá el monitoreo constante ante posibles daños a cultivos (maíz, frijol, café, hortalizas y pastos), especialmente en los municipios de Todos Santos Cuchumatán y Chiantla del departamento de Huehuetenango; Ixchiguán de San Marcos y Momostenango de Totonicapán.



# CENTRO DE INFORMACIÓN ESTRATÉGICA AGROPECUARIA

Boletín No. 61

Fecha: 6 de diciembre de 2021

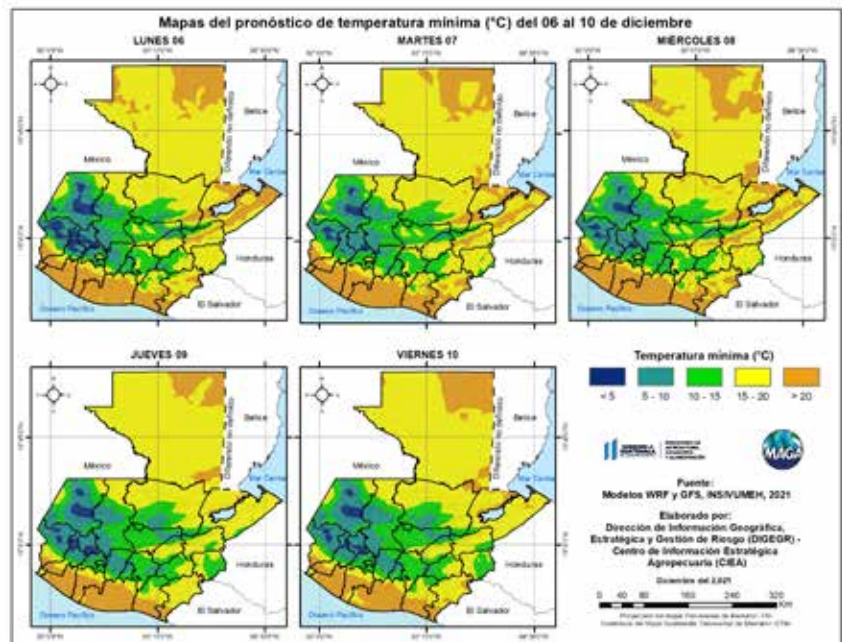
Hora: 15:00

## Temporada Fría

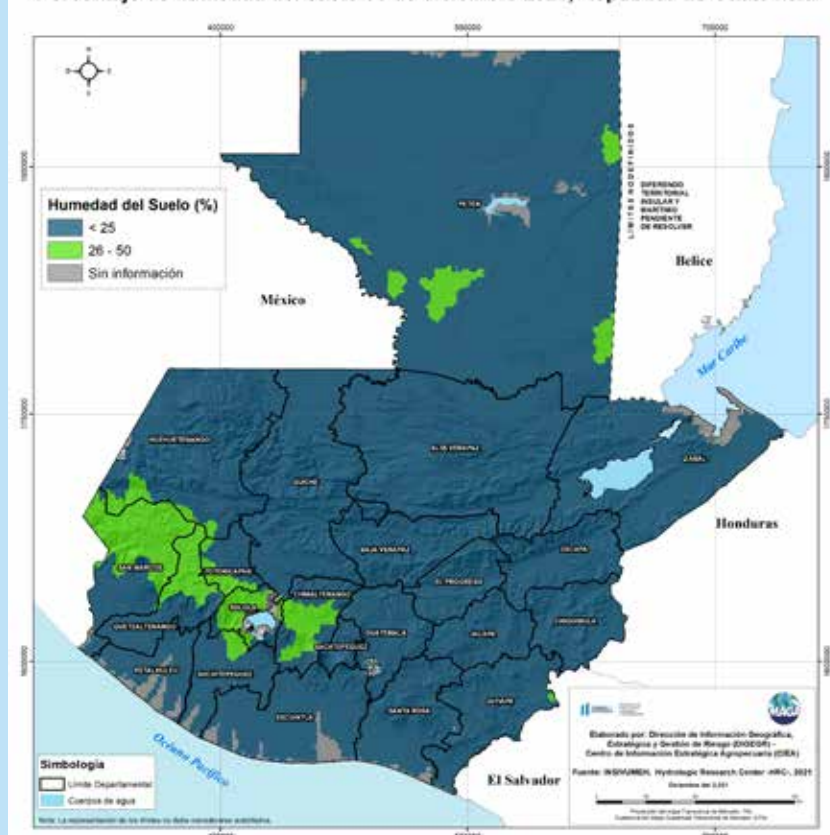
Para esta semana, las bajas temperaturas más importantes se pueden presentar en los municipios de: Chiantla (2.4 °C), Aguacatán (2.5 °C), Todos Santos Cuchumatán (2.9 °C) del departamento de Huehuetenango y San Marcos (3.6 °C). En el siguiente mapa se puede visualizar la distribución de las temperaturas mínimas por día a nivel nacional.

La posibilidad de lluvias para esta semana es baja, sin embargo, en las regiones de Bocacosta y Suroccidente podrían presentarse lluvias aisladas.

Fuente: INSIVUMEH, 2021.



## Porcentaje de humedad del suelo 06 de diciembre 2021, República de Guatemala



## Humedad en el suelo

El efecto del viento, provoca reducción en la humedad en los suelos, afectando a los cultivos con texturas arcillosas, pues estos tienden a contraerse dañando las raíces de los cultivos. En el siguiente mapa se muestran las regiones de Petén, Franja Transversal del Norte, Caribe, Valles de oriente y Pacífico con baja humedad (en color azul).



# CENTRO DE INFORMACIÓN ESTRATÉGICA AGROPECUARIA

Boletín No. 61

Fecha: 6 de diciembre de 2021

Hora: 15:00



## Recomendaciones

### Al sector agrícola



- ◆ Utilizar abonos orgánicos para recuperar las condiciones biológicas del suelo.
- ◆ Disminuir actividades en suelos para evitar la excesiva pérdida de agua por evaporación.
- ◆ Preparar pequeños invernaderos con madera y plástico alrededor de las plantas para protegerlas del frío intenso.
- ◆

### Al sector pecuario



- ◆ Ubicar a los animales en lugares techados y secos.
- ◆ Para aves y cerdos, es necesario colocar cortinas en los corrales para protegerlos del frío directo.
- ◆ Mantener agua y alimento fresco.