



CENTRO DE INFORMACIÓN ESTRATÉGICA AGROPECUARIA

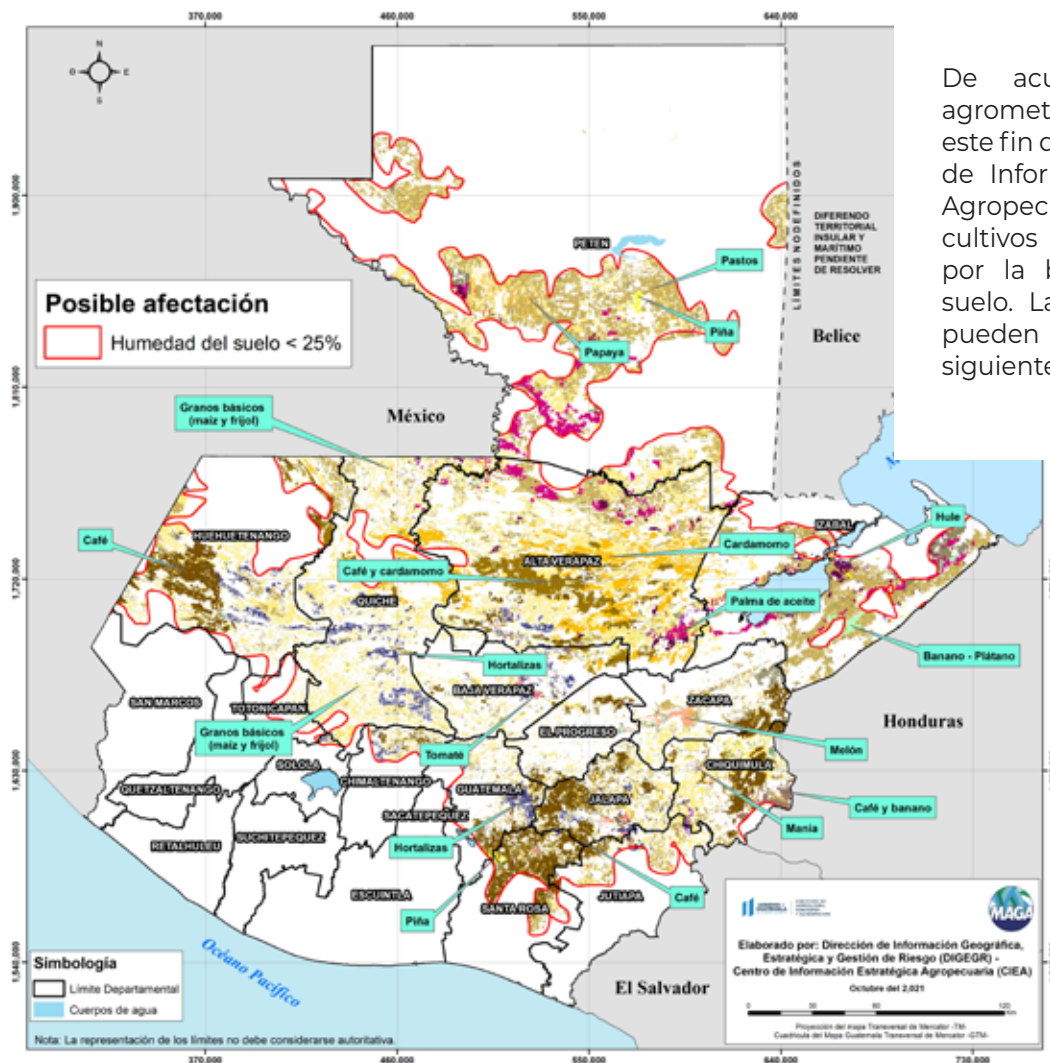
Boletín No. 46

Fecha: 15 de octubre de 2021

Hora: 13:00

Boletín Agrometeorológico del 15 al 17 de octubre

Posibles cultivos afectados por condiciones meteorológicas (15 al 17 de octubre 2021)



De acuerdo al análisis agrometeorológico para este fin de semana, el Centro de Información Estratégica Agropecuaria identificó los cultivos expuestos a daños por la baja humedad del suelo. Las zonas expuestas pueden visualizarse en el siguiente mapa.

En estas áreas (187 municipios) el MAGA mantendrá el monitoreo constante ante posibles daños a cultivos (maíz, frijol, café, cardamomo, palma de aceite, melón, banano, tomate, hule, piña, papaya, hortalizas y pastos), especialmente en los municipios de La Libertad, San Francisco, Sayaxché y Las Cruces de Petén; San Pedro Carchá y Cobán de Alta Verapaz; Ixcán, Quiché y Morales, Izabal.

Según el pronóstico para sábado y domingo pueden presentarse lluvias dispersas principalmente en horas de la tarde y noche. Los mayores acumulados se esperan en las regiones de la Bocacosta, Franja Transversal del Norte y Petén específicamente en los departamentos de Alta Verapaz, Sololá y Chimaltenango. Las precipitaciones pluviales se asocian a ingreso de humedad de ambos litorales.



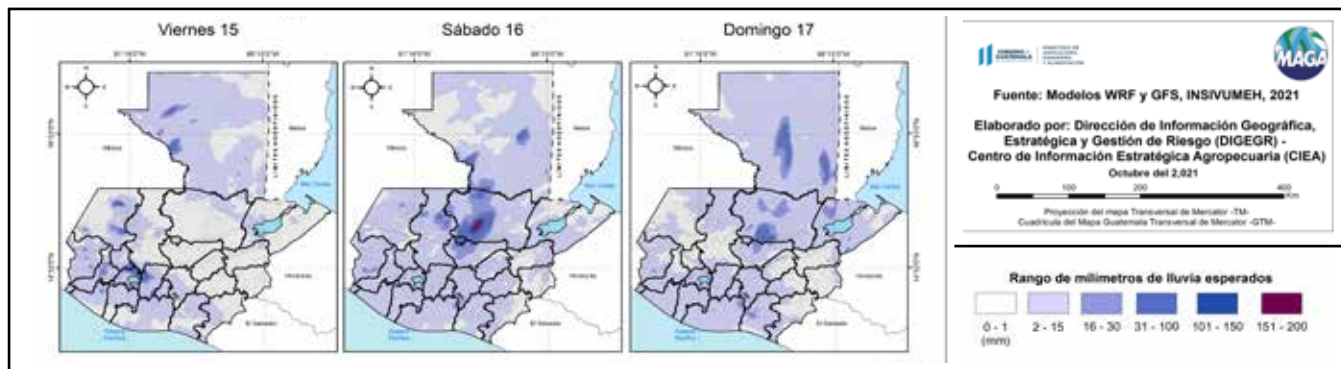
CENTRO DE INFORMACIÓN ESTRATÉGICA AGROPECUARIA

Boletín No. 46

Fecha: 15 de octubre de 2021

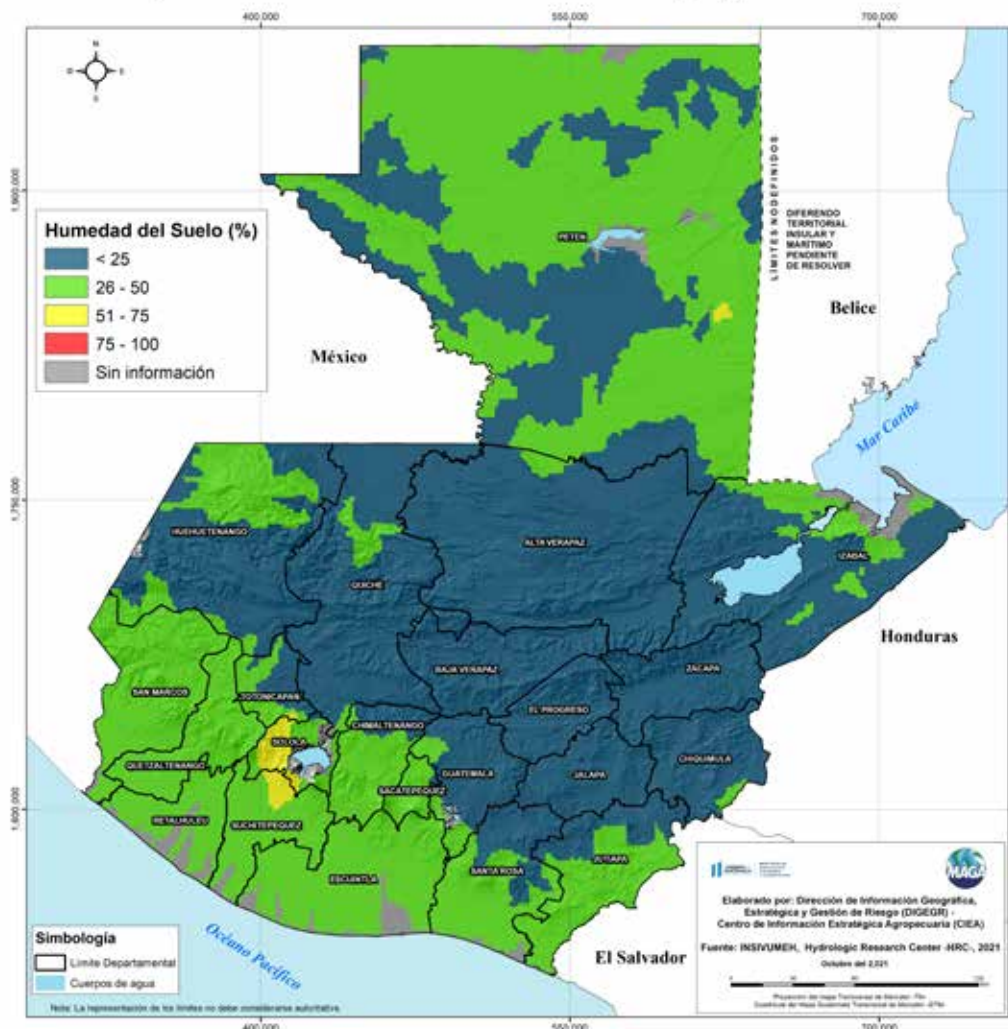
Hora: 13:00

Mapas del pronóstico de la semana del 15 al 17 de octubre del 2021



Fuente: Modelos WRF y GFS, INSIVUMEH, 2021.

Porcentaje de humedad del suelo 15 de octubre 2021, República de Guatemala



En el siguiente mapa del porcentaje de humedad en el suelo, se puede visualizar en azul los porcentajes menores al 25%, específicamente en los departamentos de Baja Verapaz, Zacapa, Jalapa, El Progreso, Chiquimula, Quiché, Alta Verapaz, Guatemala, Petén, Huehuetenango, Chimaltenango, Santa Rosa, Totonicapán y Jutiapa.

Fuente: INSIVUMEH, Hydrologic Research Center -HRC-, 2021.



CENTRO DE INFORMACIÓN ESTRATÉGICA AGROPECUARIA

Boletín No. 46

Fecha: 15 de octubre de 2021

Hora: 13:00

Recomendaciones



Al sector agrícola

- ◆ Es importante implementar sistemas de captación de agua de lluvia, para tener disponibilidad en períodos con disminución de las precipitaciones pluviales, especialmente en la región Valles de Oriente.
- ◆ Implementar riegos complementarios en suelos con bajo contenido de humedad (suelos con texturas gruesas) por días continuos sin lluvias.
- ◆ Monitorear las condiciones de sanidad de los granos básicos (maíz y frijol).
- ◆ Cubrir el suelo con material orgánico (5 a 10 cm de grosor) para mantener el suelo húmedo en regiones con días consecutivos sin lluvias.



Al sector pecuario

- ◆ Revisar la piel de los animales para detectar hongos o ácaros.
- ◆ Proporcionar sombra a los animales para que se refugien durante horas de mayor calor.
- ◆ Contar con reservorios que permitan el almacenamiento de agua para animales.
- ◆ Escuchar la respiración de los animales (sonidos anormales) para detectar algún problema respiratorio.