



# CENTRO DE INFORMACIÓN ESTRATÉGICA AGROPECUARIA

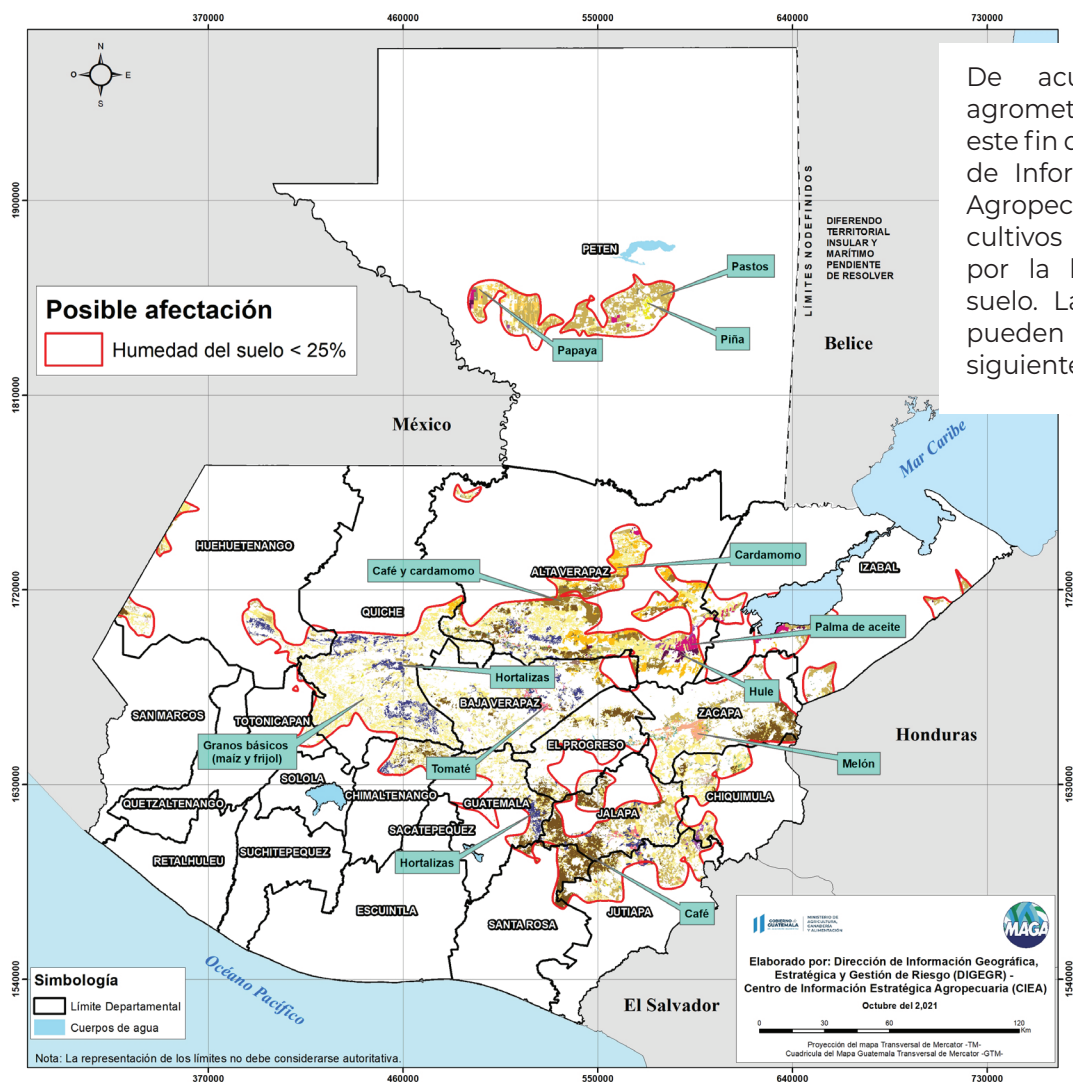
Boletín No. 44

Fecha: 08 de octubre de 2021

Hora: 13:00

## Boletín Agrometeorológico del 08 al 10 de octubre

### Posibles cultivos afectados por condiciones meteorológicas (08 al 10 de octubre 2021)



De acuerdo al análisis agrometeorológico para este fin de semana, el Centro de Información Estratégica Agropecuaria identificó los cultivos expuestos a daños por la baja humedad del suelo. Las zonas expuestas pueden visualizarse en el siguiente mapa.

En estas áreas (136 municipios) el MAGA mantendrá el monitoreo constante ante posibles daños a cultivos (maíz, frijol, café, cardamomo, palma de aceite, melón, tomate, hule, piña, papaya, hortalizas y pastos), especialmente en los municipios de La Libertad y San Francisco del departamento de Petén; San Pedro Carchá, Senahú y Panzós de Alta Verapaz; Joyabaj de Quiché y Jalapa.

Según el pronóstico, para viernes y sábado pueden presentarse lluvias, mientras que el domingo se espera una disminución en gran parte del territorio nacional. Los mayores acumulados se esperan en las regiones Bocacosta, Pacífico y Petén específicamente en los departamentos de Suchitepéquez y Retalhuleu. Las precipitaciones pluviales se asocian a condiciones normales de la época.



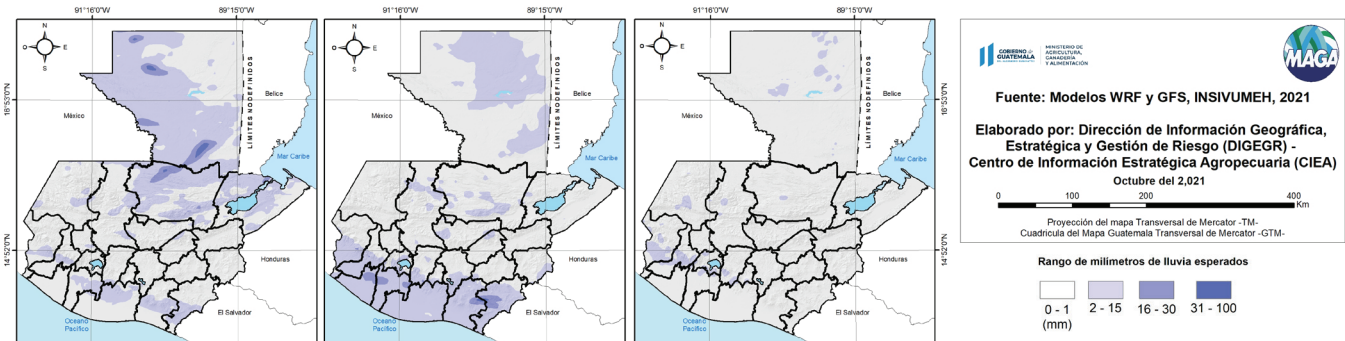
# CENTRO DE INFORMACIÓN ESTRATÉGICA AGROPECUARIA

Boletín No. 44

Fecha: 08 de octubre de 2021

Hora: 13:00

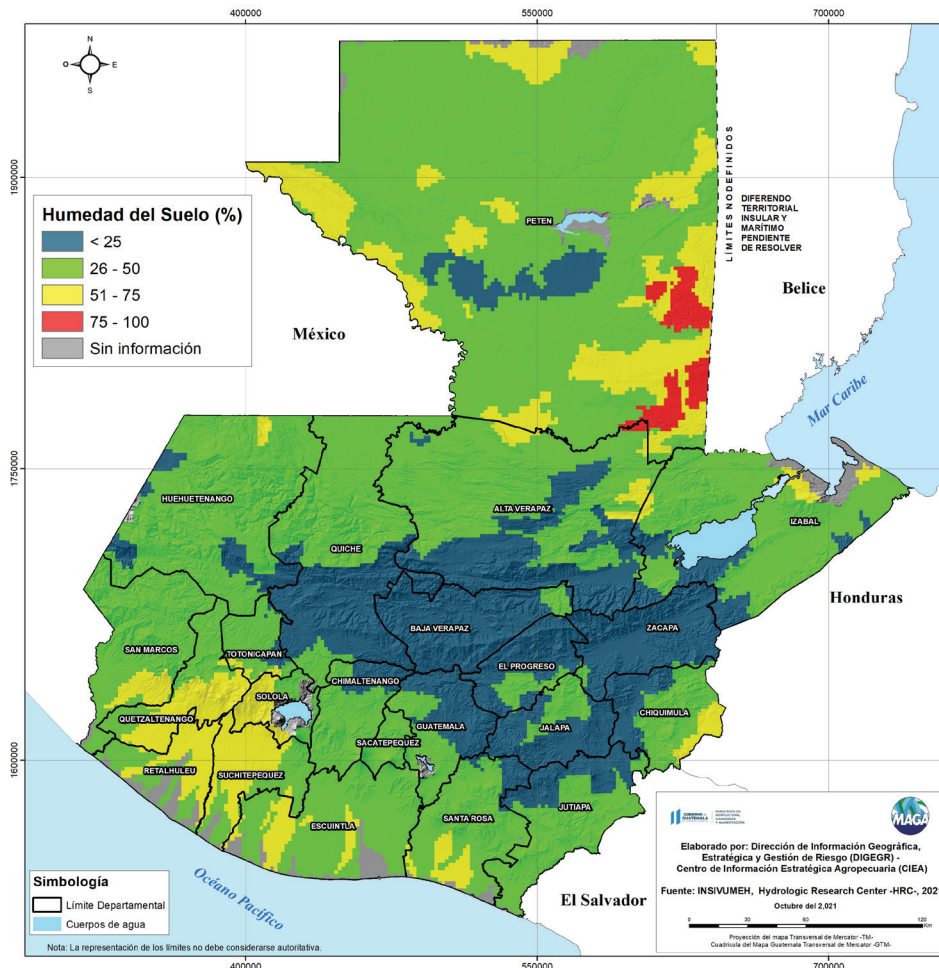
Mapas del pronóstico de la semana del 04 al 08 de octubre del 2021



Fuente: Modelos WRF y GFS, INSIVUMEH, 2021.

Algunas áreas de Petén pueden estar vulnerables a inundaciones en áreas agrícolas por la humedad del suelo (mayor a 75%), identificadas de con rojo en el siguiente mapa del porcentaje de humedad en el suelo.

Porcentaje de humedad del suelo 08 de octubre 2021, República de Guatemala



También se puede visualizar en azul los porcentajes menores al 25%, específicamente en los departamentos de Baja Verapaz, Zacapa, Jalapa, El Progreso, en áreas de Quiché, Alta Verapaz, Chiquimula, Izabal, Huehuetenango, Petén, Guatemala, Chimaltenango, Santa Rosa, Totonicapán y Jutiapa.

Fuente: INSIVUMEH, Hydrologic Research Center -HRC-, 2021.



# CENTRO DE INFORMACIÓN ESTRATÉGICA AGROPECUARIA

Boletín No. 44

Fecha: 08 de octubre de 2021

Hora: 13:00

## Recomendaciones



### Al sector agrícola

- ◆ Es importante implementar sistemas de captación de agua de lluvia, para tener disponibilidad de agua en períodos con disminución de lluvias, especialmente en la región Valles de Oriente.
- ◆ Implementar riegos complementarios en suelos con bajo contenido de humedad (suelos con texturas gruesas) por días continuos sin lluvias.
- ◆ Monitorear las condiciones de sanidad de los granos básicos (maíz y frijol).



### Al sector pecuario

- ◆ Colocar a los animales en un lugar seguro que provea protección contra vientos, frío y lluvia.
- ◆ Contar con reservorios que permitan el almacenamiento de agua para animales.
- ◆ Escuchar la respiración de los animales (sonidos anormales) para detectar algún problema respiratorio.