



CENTRO DE INFORMACIÓN ESTRATÉGICA AGROPECUARIA

Boletín No. 42

Fecha: 01 de octubre de 2021

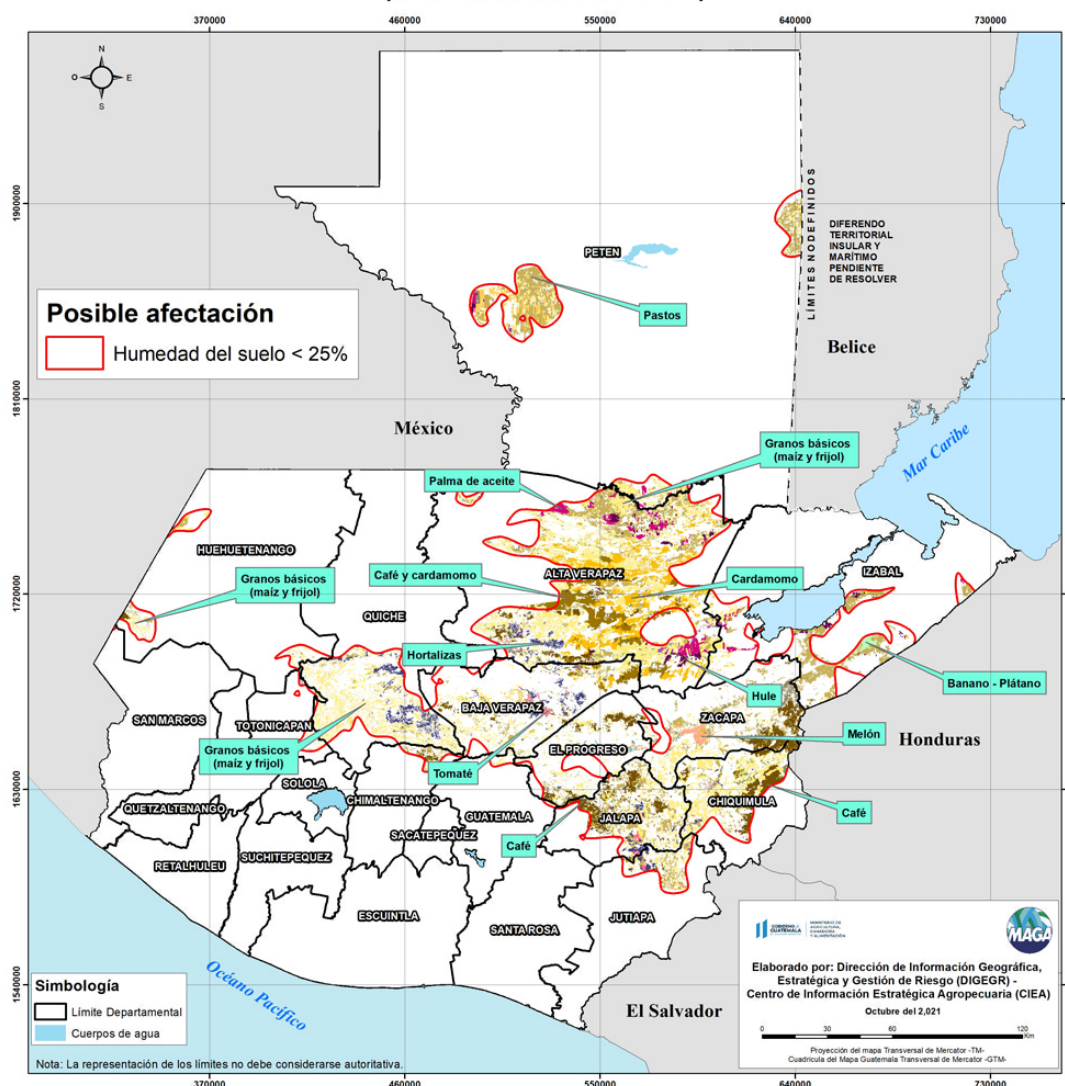
Hora: 13:00

Boletín agrometeorológico del 01 al 03 octubre 2021



De acuerdo al análisis agrometeorológico del Centro de Información Estratégica Agropecuaria, identificó los cultivos con posibilidad de ser afectados por la baja humedad actual de suelo. Los cuales pueden visualizarse en el siguiente mapa.

Posibles cultivos afectados por condiciones meteorológicas (01 al 03 de octubre 2021)



En estas áreas (107 municipios) el MAGA mantendrá el monitoreo constante ante posibles daños en cultivos de: (maíz, frijol, café, cardamomo, palma de aceite, plátano, hule, melón, banano, tomate, hortalizas y pastos), especialmente en los municipios de San Pedro Carchá, Fray Bartolomé De Las Casas, Panzós, Senahú, Cahabón y Raxruhá de Alta Verapaz; Los Amates; Izabal, La Libertad y Las Cruces en Petén; Jalapa y San Pedro Pinula en Jalapa y Gualán; Zacapa. Pedro Pinula en Jalapa y Gualán; Zacapa.



CENTRO DE INFORMACIÓN ESTRATÉGICA AGROPECUARIA

Boletín No. 42

Fecha: 01 de octubre de 2021

Hora: 13:00

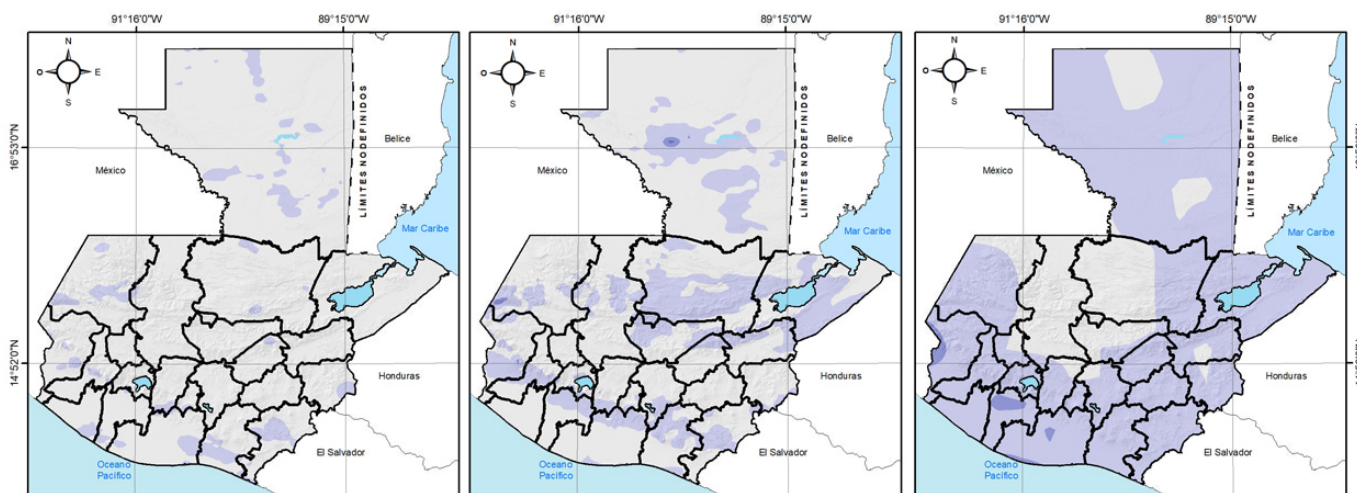
Según el pronóstico de fin de semana, las lluvias (menores a 15 milímetros) se asocian a condiciones normales de la época lluviosa. Los mayores acumulados se esperan en las regiones de Bocacosta y Pacífico, en los departamentos de San Marcos, Escuintla, Suchitepéquez y Santa Rosa.

Mapas del pronóstico del fin de semana (01 al 03 de octubre 2021)

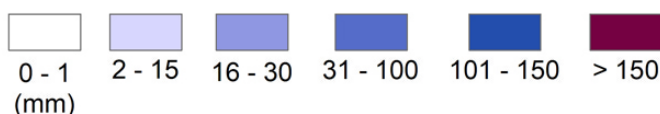
Viernes 01

Sábado 02

Domingo 03



Rango de milímetros de lluvia esperados



MINISTERIO DE AGRICULTURA, GANADERÍA Y ALIMENTACIÓN



Fuente: Modelos WRF y GFS, INSIVUMEH, 2021

Elaborado por: Dirección de Información Geográfica, Estratégica y Gestión de Riesgo (DIGEGR) - Centro de Información Estratégica Agropecuaria (CIEA)

Octubre del 2,021

0 100 200 400 Km

Proyección del mapa Transversal de Mercator -TM-
Cuadrícula del Mapa Guatemala Transversal de Mercator -GTM-

Fuente: Modelos WRF y GFS, INSIVUMEH, 2021.

Algunas áreas de Huehuetenango y Quiché pueden estar vulnerables a deslizamientos e inundaciones en áreas agrícolas por la humedad del suelo (mayor a 75 por ciento), identificadas en rojo, en el siguiente mapa del porcentaje de humedad en el suelo.

También se puede visualizar la humedad del suelo en porcentajes menores a 25 por ciento, en azul, Baja Verapaz, Alta Verapaz, Zacapa, El Progreso, Jalapa, Quiché, Izabal y Jutiapa.



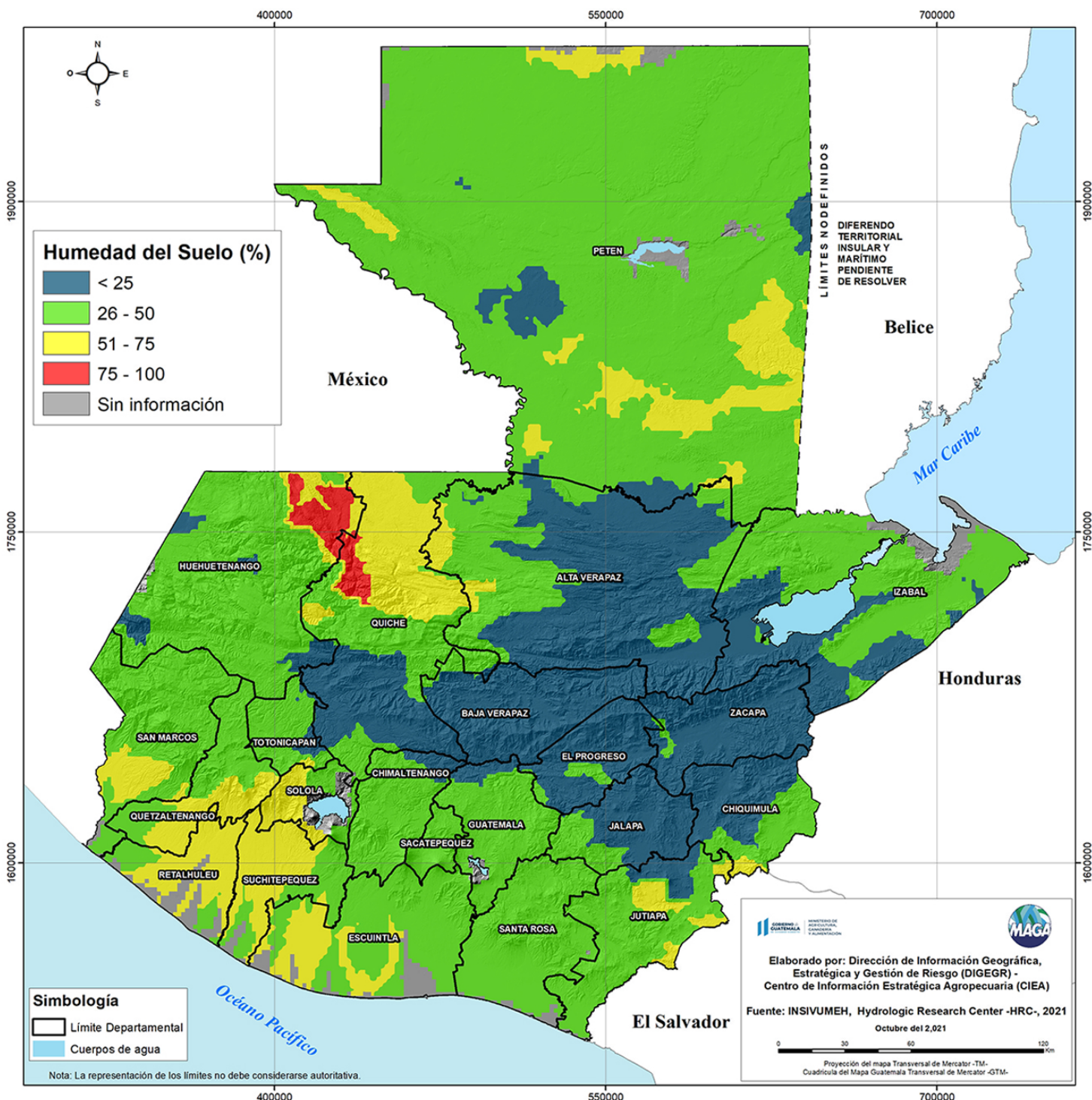
CENTRO DE INFORMACIÓN ESTRATÉGICA AGROPECUARIA

Boletín No. 42

Fecha: 01 de octubre de 2021

Hora: 13:00

Porcentaje de humedad del suelo 01 de octubre 2021, República de Guatemala



Fuente: INSIVUMEH, Hydrologic Research Center -HRC-, 2021.



CENTRO DE INFORMACIÓN ESTRATÉGICA AGROPECUARIA

Boletín No. 42

Fecha: 01 de octubre de 2021

Hora: 13:00

Recomendaciones

Al sector agrícola:



- Monitorear las condiciones de sanidad en granos básicos (maíz y frijol) especialmente en las regiones con días consecutivos sin lluvias.
- Implementar riegos complementarios en suelos con baja humedad (suelos con texturas gruesas), en áreas con días continuos sin lluvias.
- Cubrir el suelo con material orgánico (5 a 10 cm de grosor) para mantener el suelo húmedo en regiones con días consecutivos sin lluvias.
- Realizar manejo de malezas para evitar inconvenientes en la etapa de crecimientos de los cultivos, eliminando especies vegetales no deseadas.



Al sector pecuario:

- Evitar que los animales caminen largas distancias para acceder a fuentes de agua o alimento.
- Contar con reservorios que permitan el almacenamiento de agua para animales.
- Establecer planes de prevención y tratamiento de enfermedades generadas en la piel, así como diarreas, parásitos y afectaciones respiratorias.