



CENTRO DE INFORMACIÓN ESTRATÉGICA AGROPECUARIA

Boletín No. 66

Fecha: 23 de diciembre de 2021

Hora: 10:00

Boletín Agrometeorológico del 24 al 26 de diciembre

De acuerdo al análisis agrometeorológico para este fin de semana, el Centro de Información Estratégica Agropecuaria identificó los cultivos expuestos a daños por la amenaza de heladas. Las zonas expuestas pueden visualizarse en el siguiente mapa.

**Posibles cultivos afectados por condiciones meteorológicas
(24 al 26 de diciembre 2021)**



En estas áreas (102 municipios) el MAGA mantendrá el monitoreo constante ante posibles daños a cultivos (maíz, frijol, café, frutales deciduos, hortalizas y pastos), especialmente en los municipios de Chiantla, Todos Santos Cuchumatán, Cuilco y Santa Eulalia del departamento de Huehuetenango; Nebaj, Sacapulas y Chichicastenango de Quiché.



CENTRO DE INFORMACIÓN ESTRATÉGICA AGROPECUARIA

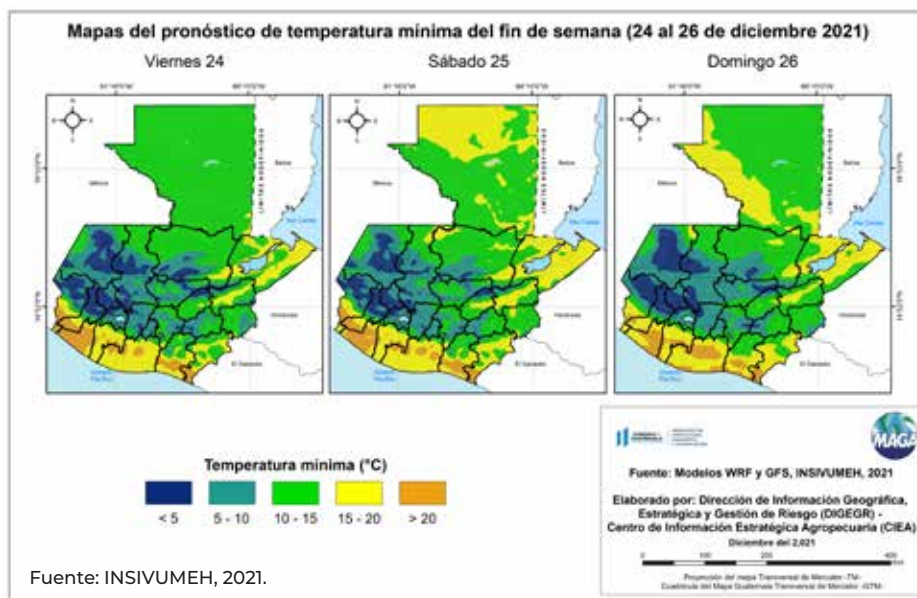
Boletín No. 66

Fecha: 23 de diciembre de 2021

Hora: 10:00

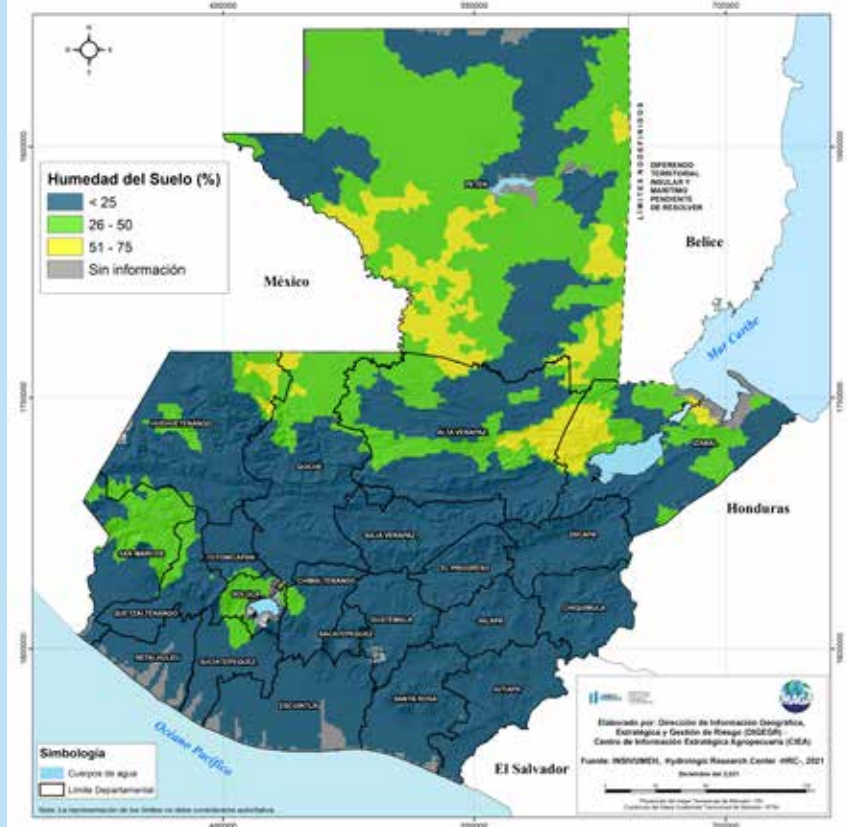
Temporada Fría

Para esta semana predomina el frío en horas de la noche y madrugada. Las menores temperaturas se pueden presentar en los municipios de Totonicapán (1.0 °C), Aguacatán (1.5 °C), Todos Santos Cuchumatán (2.1 °C) y San Sebastián Huehuetenango (2.1 °C) del departamento de Huehuetenango y Tecpán (1.7 °C) de Chimaltenango. En el siguiente mapa se puede visualizar las temperaturas mínimas por día a nivel nacional.



Existe la posibilidad de lloviznas y/o lluvias en regiones del Norte, Franja Transversal del Norte y Caribe.

Porcentaje de humedad del suelo 23 de diciembre 2021, República de Guatemala



Humedad en el suelo

El efecto del viento, provoca disminución de la humedad en los suelos, afectando a los suelos con texturas arcillosas, pues estos tienden a contraerse dañando las raíces de los cultivos. En el siguiente mapa, se muestran las regiones de Petén, Franja Transversal del Norte, Caribe, Valles de oriente y Pacífico con baja humedad (en color azul).



CENTRO DE INFORMACIÓN ESTRATÉGICA AGROPECUARIA

Boletín No. 66

Fecha: 23 de diciembre de 2021

Hora: 10:00



Recomendaciones

Al sector agrícola



- ◆ Preparar pequeños invernaderos con madera y plástico alrededor de las plantas para protegerlas del frío intenso.
- ◆ Utilizar abonos orgánicos para recuperar las condiciones biológicas del suelo.
- ◆ Durante el ingreso del frente frío, es necesario cubrir las plantas con materia orgánica seca (hojarasca o rastrojo vegetal) y/o coberturas plásticas (mulch).

Al sector pecuario



- ◆ Evitar las corrientes de aire frío dentro de las galeras o galpones de las aves, colocando cortinas de plástico o costal, sin dejar de lado una adecuada ventilación para evitar problemas respiratorios.
- ◆ Revisión periódica de la condición corporal de los animales, para asegurar las reservas corporales durante la época fría.
- ◆ Para bovinos y equinos, se recomienda proveer agua y aumentar la cantidad de alimentos, ya que consumirán más energía para mantener el calor corporal.