



CENTRO DE INFORMACIÓN ESTRATÉGICA AGROPECUARIA

Boletín No. 64

Fecha: 17 de diciembre de 2021

Hora: 14:00

Boletín Agrometeorológico del 17 al 19 de diciembre

De acuerdo al análisis agrometeorológico para este fin de semana, el Centro de Información Estratégica Agropecuaria identificó los cultivos expuestos a daños por la amenaza de heladas. Las zonas expuestas pueden visualizarse en el siguiente mapa.

Posibles cultivos afectados por condiciones meteorológicas (17 al 19 de diciembre 2021)



En estas áreas (56 municipios) el MAGA mantendrá el monitoreo constante ante posibles daños a cultivos (maíz, frijol, café, hortalizas y pastos), especialmente en los municipios de Chiantla y Todos Santos Cuchumatán del departamento de Huehuetenango; Tejutla de San Marcos y Totonicapán.



CENTRO DE INFORMACIÓN ESTRATÉGICA AGROPECUARIA

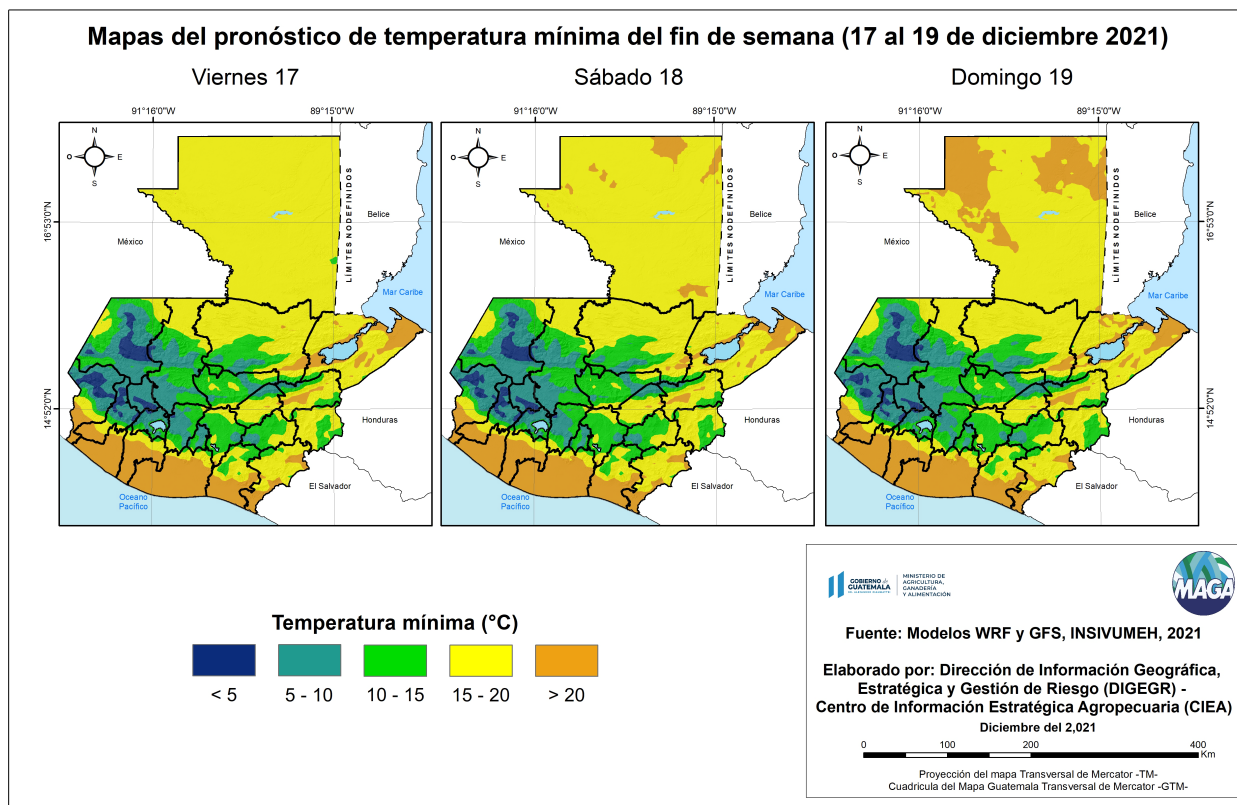
Boletín No. 64

Fecha: 17 de diciembre de 2021

Hora: 14:00

Temporada Fría

Las menores temperaturas se pueden presentar en los municipios de Todos Santos Cuchumatán (1.3 °C), San Sebastián Huehuetenango (1.7°C) y Chiantla (1.8 °C) del departamento de Huehuetenango y Totonicapán (1.9 °C). En el siguiente mapa se puede visualizar las temperaturas mínimas por día a nivel nacional.



Para este fin de semana existe la posibilidad de lloviznas y/o lluvias en regiones Norte y Caribe, para las regiones Bocacosta y Suroccidente pueden presentarse lluvias aisladas de corta duración.

Humedad en el suelo

El efecto del viento, provoca reducción en la humedad en los suelos, afectando a los cultivos en suelos con texturas arcillosas, pues estos tienden a contraerse dañando las raíces de los cultivos. En el siguiente mapa se muestran las regiones de Petén, Franja Transversal del Norte, Caribe, Valles de oriente, Pacífico y Bocacosta con baja humedad (en color azul).



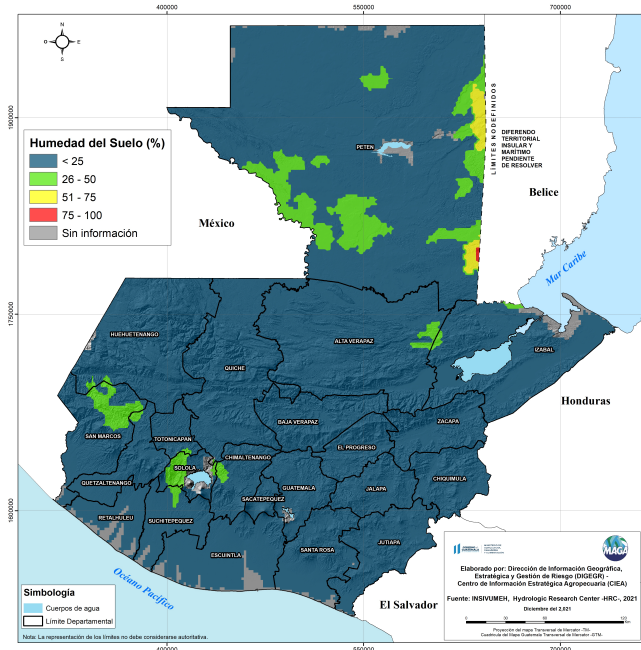
CENTRO DE INFORMACIÓN ESTRATÉGICA AGROPECUARIA

Boletín No. 64

Fecha: 17 de diciembre de 2021

Hora: 14:00

Porcentaje de humedad del suelo 17 de diciembre 2021, República de Guatemala



Recomendaciones



Al sector agrícola

- ◆ Realizar prácticas de labranza cero para evitar la pérdida de agua por evaporación.
- ◆ Realizar adecuadamente las plantaciones para reducir los efectos de las bajas temperaturas, se pueden utilizar abonos orgánicos para recuperar las condiciones biológicas del suelo.
- ◆ Como medida de prevención a largo plazo, implementar barreras vivas de árboles y arbustos con el propósito de proteger del viento a los cultivos.



Al sector pecuario

- ◆ Es necesario el resguardo de los animales durante los frentes fríos, para ello, se debe designar un lugar para su protección.
- ◆ Es necesario mantener alimento disponible y almacenado para el ganado y aves de corral.
- ◆ Se recomienda aumentar la cantidad de alimento (de preferencia forraje), debido a que los animales consumen más energía para mantener el calor corporal.