

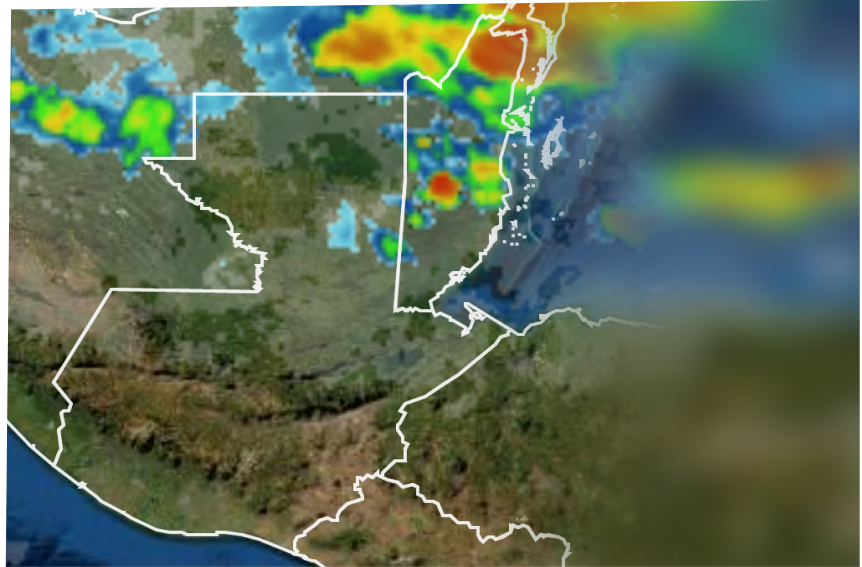
CENTRO DE INFORMACIÓN ESTRATÉGICA AGROPECUARIA

Fecha: **20 de noviembre 2020**

Hora: **13:30 horas**

SITUACIÓN ACTUAL DEL CLIMA

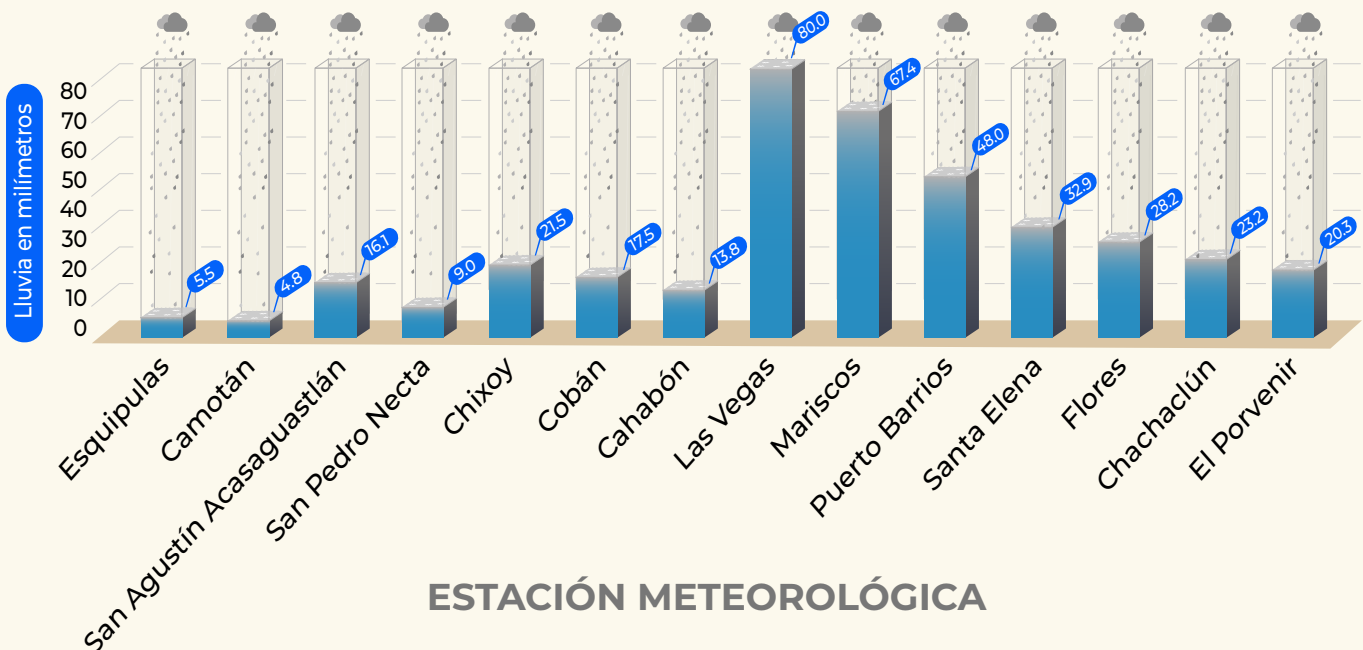
Según el INSIVUMEH, persistirán los nublados parciales durante todo el día. Además se prevén lluvias tipo temporal (lluvias intermitentes), principalmente sobre regiones del Norte al Centro del país, presentando mayores acumulados en los departamentos de Petén, Izabal, Alta Verapaz, Huehuetenango, Quiché, Zacapa y Chiquimula.



Por las constantes lluvias en el país, los suelos continúan saturados aumentando la susceptibilidad a derrumbes o deslizamientos, también pueden existir crecidas repentinas de ríos, problemas en la red vial y posibles lahares en la cadena volcánica.

Las lluvias en las últimas 24 horas indican que los departamentos de Izabal, con un promedio de lluvia de 65.1 mm, Petén con 26.2 mm y Alta Verapaz con 17.6 mm presentan los mayores acumulados de lluvia.

LLUVIAS EN LAS ÚLTIMAS 24 HORAS

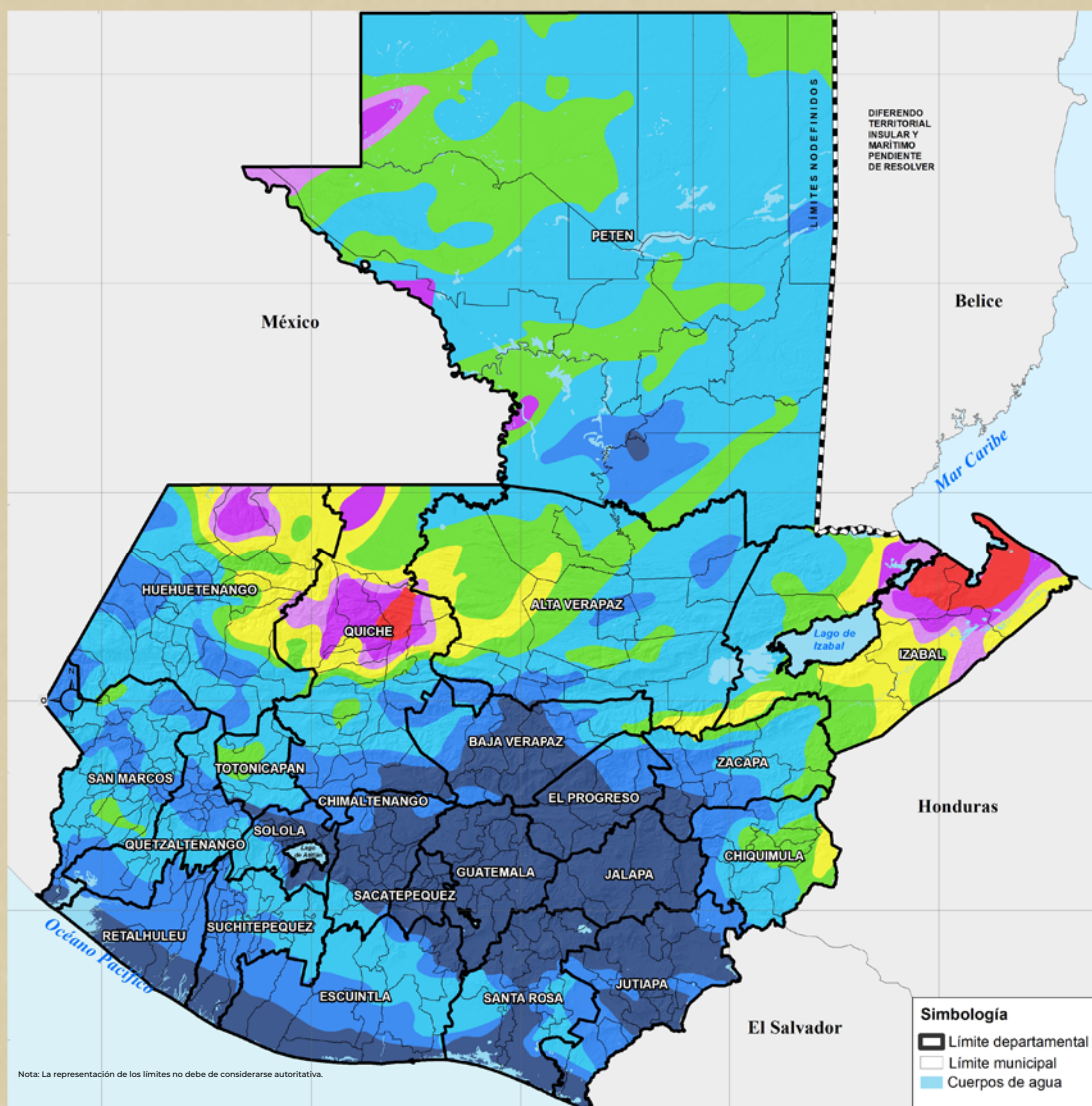


CENTRO DE INFORMACIÓN ESTRATÉGICA AGROPECUARIA

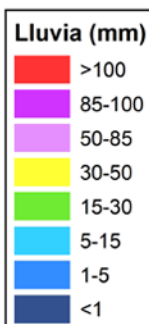
Fecha: **20 de noviembre 2020**

Hora: **13:30 horas**

Estimación de lluvia (mm) para el 20 de noviembre



Leyenda



Departamentos con mayor susceptibilidad

Departamento	No. Municipios	Cultivos propensos a daños
Huehuetenango	6	Granos básicos, café y hortalizas
Quiché	6	Granos básicos y cardamomo
Izabal	4	Granos básicos, palma africana y hule
Alta Verapaz	3	Granos básicos, café y cardamomo
Petén	3	Granos básicos
Chiquimula	3	Granos básicos y café
Zacapa	2	Granos básicos y café
Total	27	