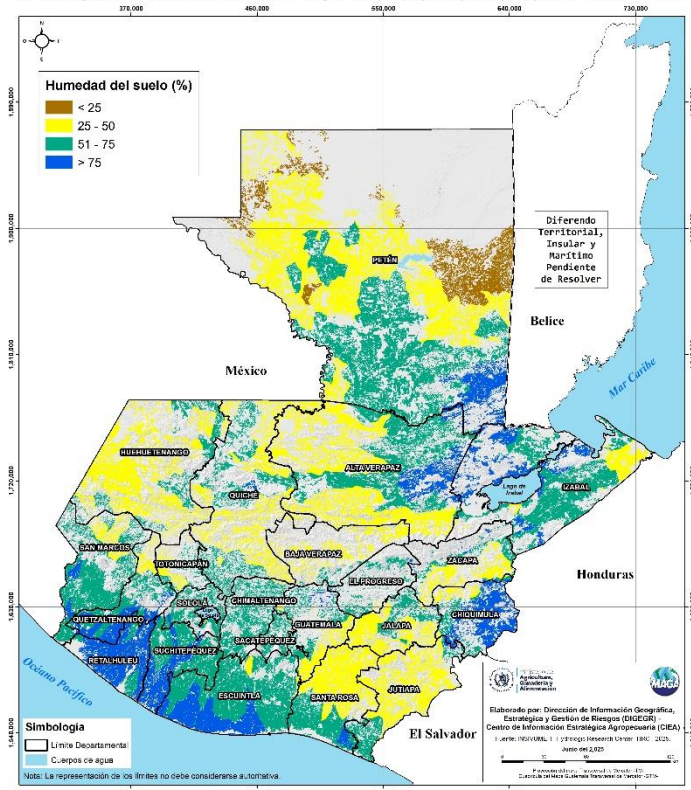


Alerta agropecuaria por: Tormenta Tropical Erick

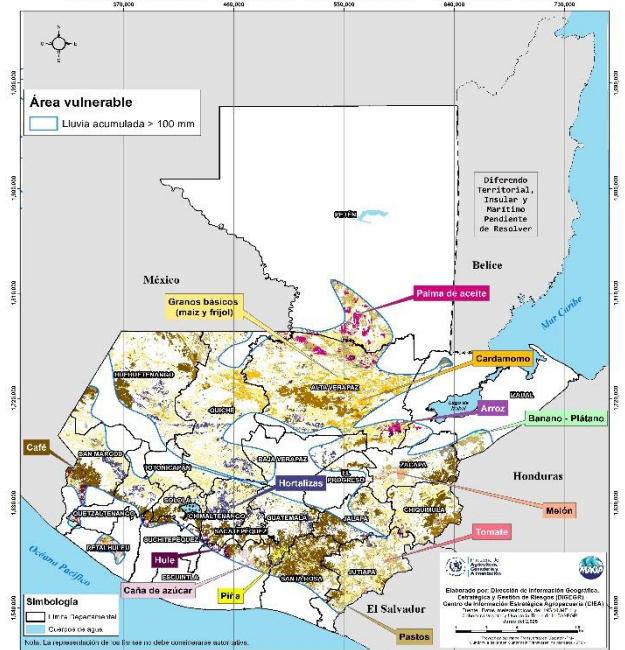
El Ministerio de Agricultura, Ganadería y Alimentación (MAGA) informa que: las lluvias continúan afectando el territorio nacional. En muchas áreas, aunque no se presentan precipitaciones intensas de forma constante, persiste una abundante nubosidad acompañada de lloviznas o lluvias ligeras. Este tipo de precipitación, al ser más suave, logra una mayor infiltración en el suelo; sin embargo, en zonas donde ya existe saturación, contribuye a empeorar las condiciones de humedad en los territorios agrícolas provocando la continuidad de deslizamientos, crecidas de ríos, inundaciones, lahares, derrumbes y daños en la red vial, pudiendo dificultar las actividades agropecuarias e hidrobiológicas en el país.

Porcentaje de humedad del suelo del 17 de junio 2025 (capa superior), República de Guatemala



Mapa 1: Porcentaje de humedad del suelo, Hydrologic Research Center –HRC-, procesados por el INSIVUMEH.

Cultivos monitoreados por condiciones agrometeorológicas (17 al 22 de junio 2025)



Mapa 2: Cultivos monitoreados, DIGEGR.

Es importante destacar que, según los modelos y proyecciones meteorológicas, los efectos más significativos de la tormenta tropical **Erick** podrían manifestarse en el transcurso de esta semana. Además, se prevé que las lluvias continúen durante el mes de junio, algunas de ellas intensas y posiblemente asociadas a un nuevo sistema tropical, lo que podría mantener o agravar la saturación de suelos a nivel nacional.

Áreas Monitoreadas

 22 departamentos

 296 municipios

Departamentos con alta vulnerabilidad

Cultivos

- Retalhuleu
- Suchitepéquez
- Escuintla
- Santa Rosa
- Alta Verapaz
- Chiquimula
- Zacapa
- Quiché
- Izabal

- Maíz y frijol
- Café
- Pastos
- Cardamomo
- Banano
- Plátano
- Hortalizas

Recomendaciones Agrícolas

- Evitar el tránsito y uso de maquinaria pesada en suelos saturados, ya que esto puede compactarlos aún más, reduciendo su capacidad de drenaje.



- Monitorear constantemente los cultivos para detectar signos tempranos de enfermedades fúngicas y bacterianas, que proliferan en condiciones de alta humedad y poca radiación solar.

- Fortalecer las labores de drenaje agrícola, limpiando zanjas, canales o cunetas que faciliten la evacuación del exceso de agua.



- Suspender temporalmente labores de siembra en áreas con exceso de humedad hasta que las condiciones del suelo mejoren.

- Aprovechar la actual temporada de lluvias para implementar sistemas de cosecha de agua, a fin de contar con reservas durante la canícula.



- Reforzar tutores y estructuras de soporte, como invernaderos y varillas, especialmente en los cultivos ubicados en las regiones de Bocacosta y Litoral Pacífico, donde se prevé un posible incremento en la velocidad del viento.

Recomendaciones Pecuarias

- Almacenar forraje seco y asegurar el resguardo de animales en áreas elevadas o protegidas, especialmente en zonas propensas a inundaciones.



- No exponer a los animales a lluvias intensas y vientos fuertes por períodos prolongados.

- Aplicar medidas de bioseguridad para prevenir enfermedades asociadas a la humedad, como pododermatitis, mastitis o problemas respiratorios, especialmente en sistemas intensivos o confinados.



Recomendaciones hidrobiológicas

- Debido al incremento en la velocidad del viento en el océano Pacífico, se recomienda a los pescadores suspender temporalmente sus actividades, al menos hasta el viernes 19 de junio, como medida de prevención y seguridad.



- Evitar nuevas siembras o traslados de alevines durante eventos de lluvia intensa para reducir el riesgo de mortandad.