

## Por condiciones de incremento de lluvia y aumento de humedad

De acuerdo con el análisis agrometeorológico realizado por el Centro de Información Estratégica Agropecuaria (CIEA), se prevé una mayor generalización de las precipitaciones, especialmente desde las regiones del sur hacia el centro del país. Se ha identificado una amenaza significativa para los cultivos debido al incremento de lluvias, asociado al acercamiento de una Onda del Este a partir del 29 de mayo, con una alta probabilidad de que las precipitaciones continúen al menos durante la primera semana de junio. En el siguiente mapa se muestran las áreas donde los cultivos presentan mayor riesgo de afectación por estas condiciones atmosféricas.

### Monitoreo de Departamentos

- 1) Huehuetenango
- 2) San Marcos
- 3) Quiché
- 4) Quetzaltenango
- 5) Retalhuleu
- 6) Suchitepéquez
- 7) Sololá
- 8) Escuintla
- 9) Santa Rosa
- 10) Chimaltenango
- 11) Guatemala

### Cultivos Monitoreados

Granos básicos

Hortalizas

Tabaco

Café

Banano platano

Caña de azúcar

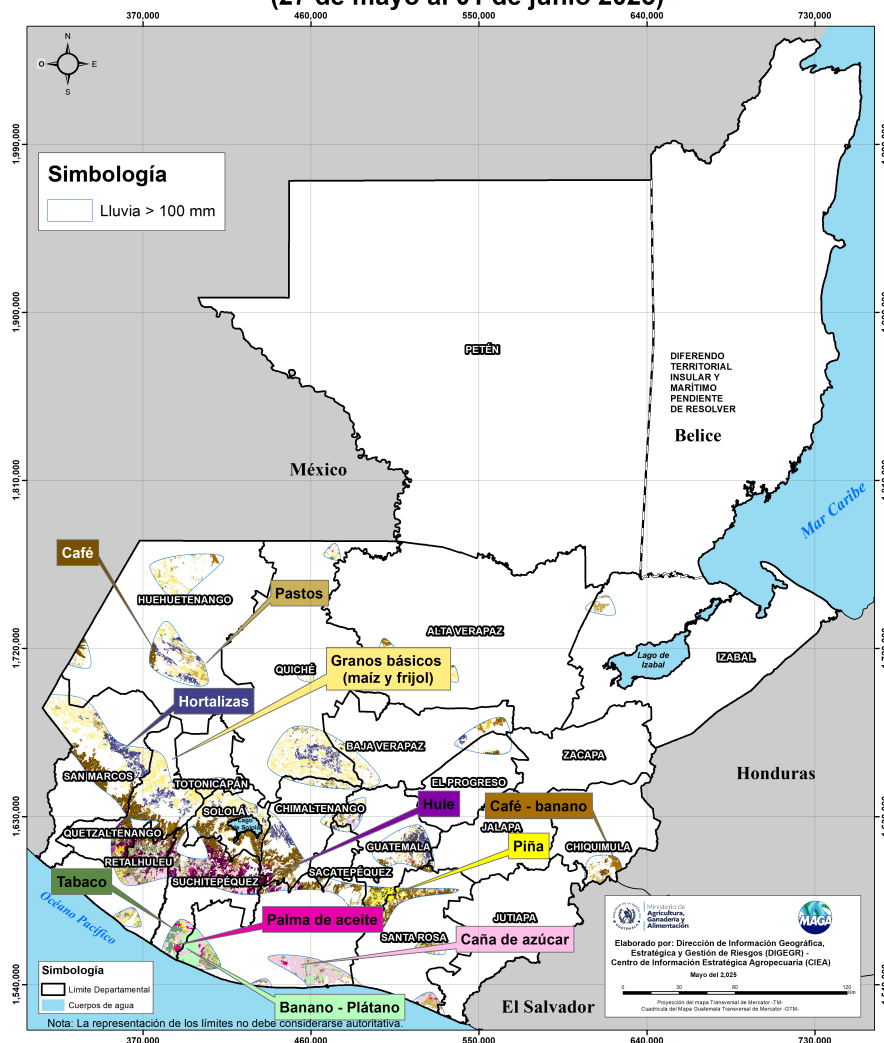
Palma de aceite

Hule

Pastos



### Cultivos monitoreados por condiciones meteorológicas (27 de mayo al 01 de junio 2025)



Se recomienda a los productores agrícolas implementar prácticas de manejo del agua, como zanjas de infiltración y mejoras en el drenaje, además de vigilar áreas propensas a inundaciones. En el sector pecuario, es crucial asegurar áreas de resguardo para el ganado y proteger los forrajes.

## Recomendaciones

### Al sector agrícola



#### **Limpieza de sistemas de drenaje:**

Es fundamental mantener limpios los canales, zanjas y sistemas de desagüe para asegurar un flujo adecuado del agua y evitar la acumulación en el suelo.



#### **Implementación de sistemas de drenaje:**

La creación de zanjas de drenaje, tuberías subterráneas o la mejora de la estructura del suelo puede facilitar la salida del agua en exceso, reduciendo la saturación del terreno.



#### **Cosecha de agua:**

En áreas con lluvias irregulares, se recomienda implementar sistemas de cosecha de agua para almacenar y utilizar la precipitación recolectada durante períodos secos.



#### **Consideraciones para la siembra:**

Evitar sembrar en suelos saturados de agua y considerar el momento adecuado para la cosecha (evitando durante o inmediatamente después de lluvias intensas) puede minimizar los daños a los cultivos.

### Al sector pecuario



#### **Asegurar un buen drenaje en las áreas de ganado:**

Es importante asegurar que las áreas donde se encuentra el ganado tengan un buen sistema de drenaje y proporcionar áreas de protección y refugio durante las lluvias intensas.



#### **Alimentos:**

Almacenar alimentos y concentrados en lugares secos, elevados y sin contacto con el piso. Utilizar tarimas si es posible.