

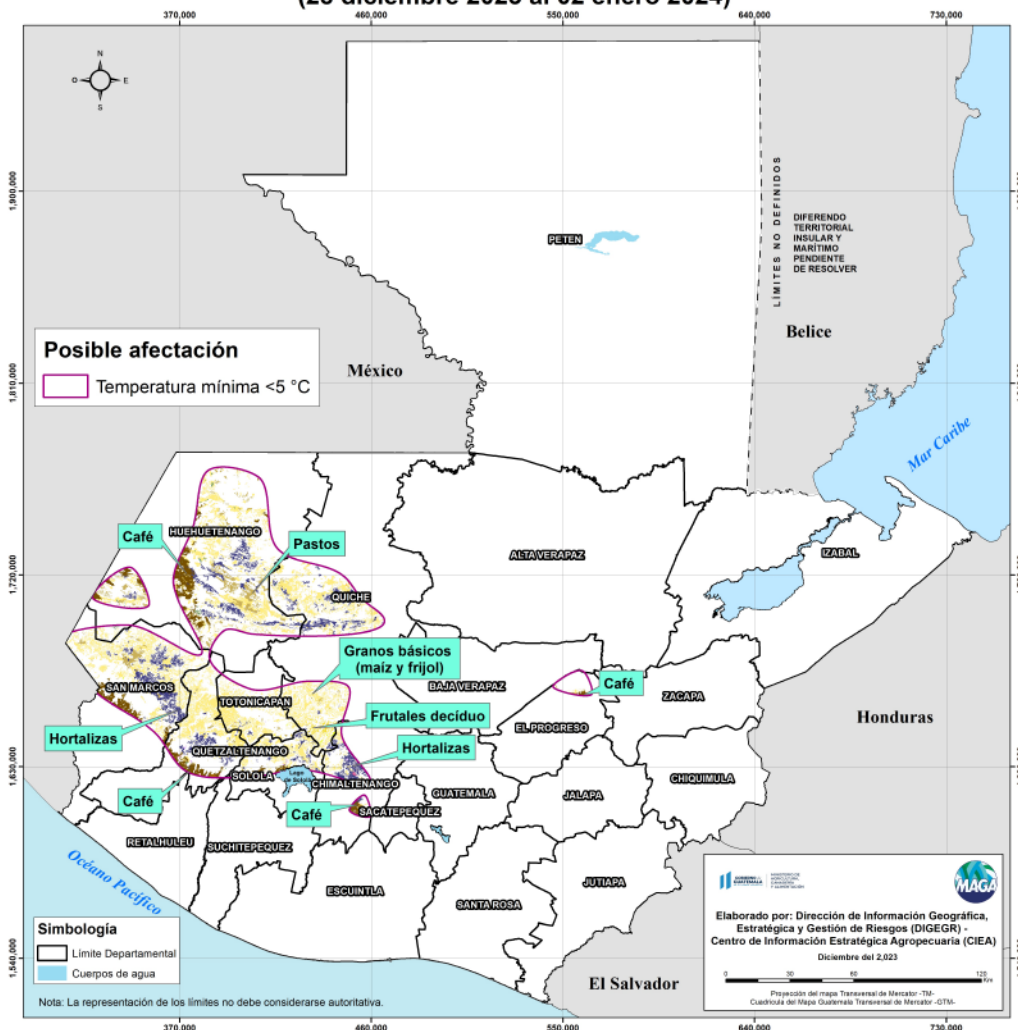


Boletín Agrometeorológico del 28 de diciembre de 2023 - 2 de enero de 2024

	Salida y puesta de sol				Fase Lunar	
	Miércoles/ Jueves	Viernes/ Sábado	Domingo/ Martes		Miércoles/ Sábado	Domingo/ Martes
	Salida: 06:26	Salida: 06:27	Salida: 06:27		Luna Llena	Cuarto Menguante
Puesta: 17:42	Puesta: 17:43	Puesta: 17:44				

De acuerdo al análisis agrometeorológico para este fin e inicio de semana, el Centro de Información Estratégica Agropecuaria identificó los cultivos expuestos a daños por la amenaza a heladas. Las zonas expuestas pueden visualizarse en el siguiente mapa.

**Cultivos monitoreados por condiciones meteorológicas
(28 diciembre 2023 al 02 enero 2024)**



En estas áreas (103 municipios) el MAGA mantendrá monitoreo constante ante posibles afectaciones a cultivos (hortalizas, maíz, frijol, café, frutales deciduos entre otros), especialmente en los municipios de Chiantla, Cuilco y Todos Santos Cuchumatán del departamento de Huehuetenango; Nebaj y Chichicastenango de Quiché; Tacaná de San Marcos; y Totonicapán de Totonicapán.



GOBIERNO de GUATEMALA

MINISTERIO DE AGRICULTURA, GANADERÍA Y ALIMENTACIÓN

DIRECCIÓN DE INFORMACIÓN GEOGRÁFICA, ESTRATÉGICA Y GESTIÓN DE RIESGOS - DIGEGR -

CENTRO DE INFORMACIÓN ESTRATÉGICA AGROPECUARIA



Fecha: 28 de diciembre de 2023

BOLETÍN NO. 102

Hora: 12:30 hrs.

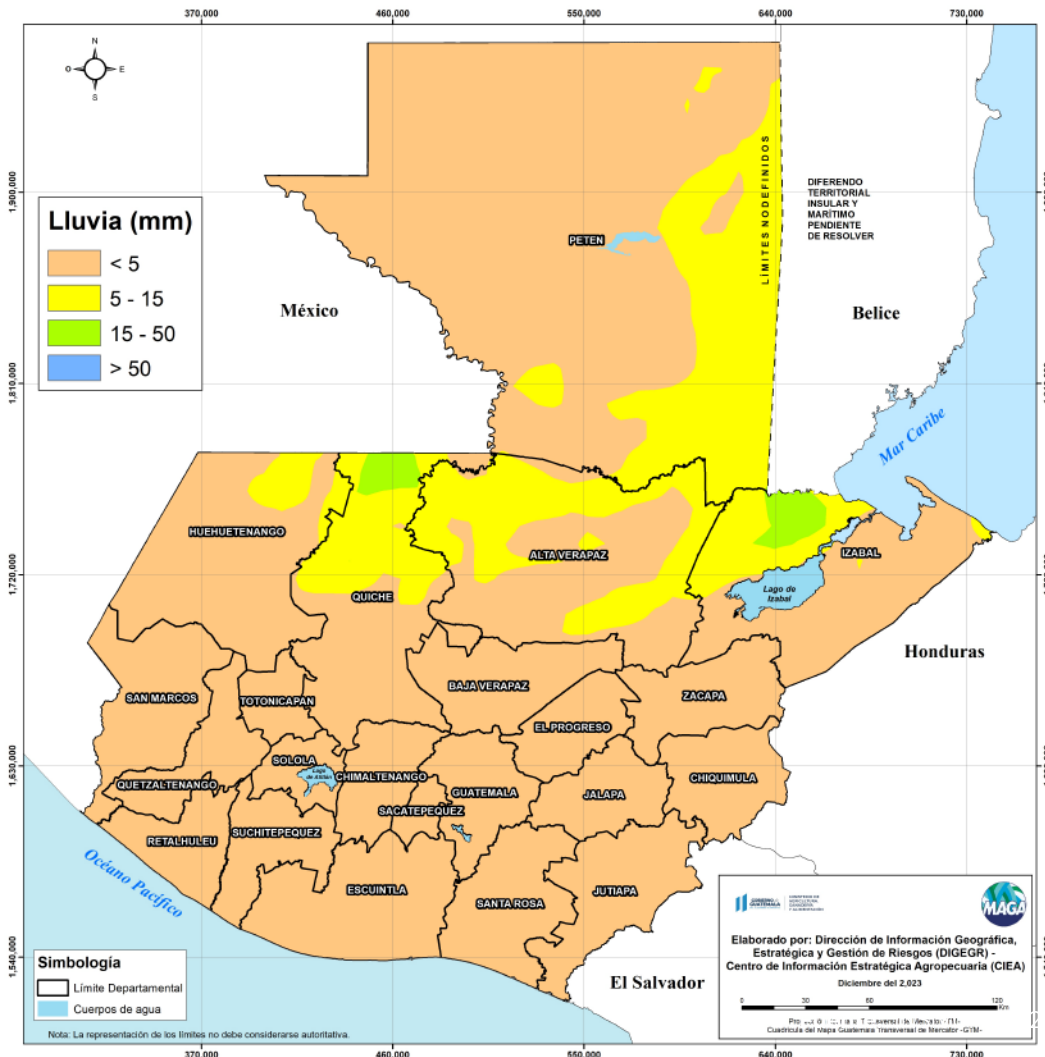
Condiciones esperadas

Se esperan condiciones cálidas y despejadas como las experimentadas en días anteriores, sin embargo se generará un cambio especialmente en los departamentos cercanos a México a causa del acercamiento y paso de un nuevo frente frío, lo cual es normal de la temporada.

Para las regiones del norte al centro del país se anticipa el aumento significativo de nubosidad entre el jueves y viernes, acompañado de posibles lluvias o lloviznas, esperado los acumulados más fuertes en los departamentos de: Petén, Huehuetenango, Alta Verapaz, Quiché e Izabal, como lo muestra el mapa del pronóstico acumulado.

Se espera también disminución de las temperaturas durante el fin de semana y primeros días del año 2024. Asimismo, se prevé que el viento, que ha sido leve, incrementará su intensidad a partir del sábado.

Pronóstico del acumulado de lluvia (mm) Del 28 diciembre 2023 al 02 enero 2024





MINISTERIO DE AGRICULTURA, GANADERÍA Y ALIMENTACIÓN

DIRECCIÓN DE INFORMACIÓN GEOGRÁFICA, ESTRATÉGICA Y GESTIÓN DE RIESGOS - DIGEGR -

CENTRO DE INFORMACIÓN ESTRATÉGICA AGROPECUARIA

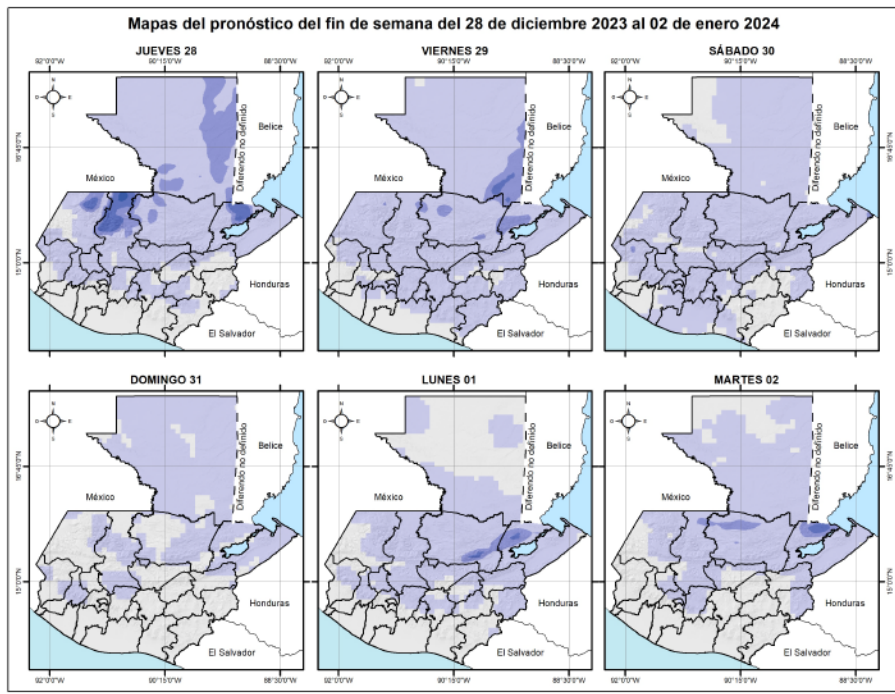


Fecha: 28 de diciembre de 2023

BOLETÍN NO. 102

Hora: 12:30 hrs.

Mapas del pronóstico del fin de semana del 28 de diciembre 2023 al 02 de enero 2024



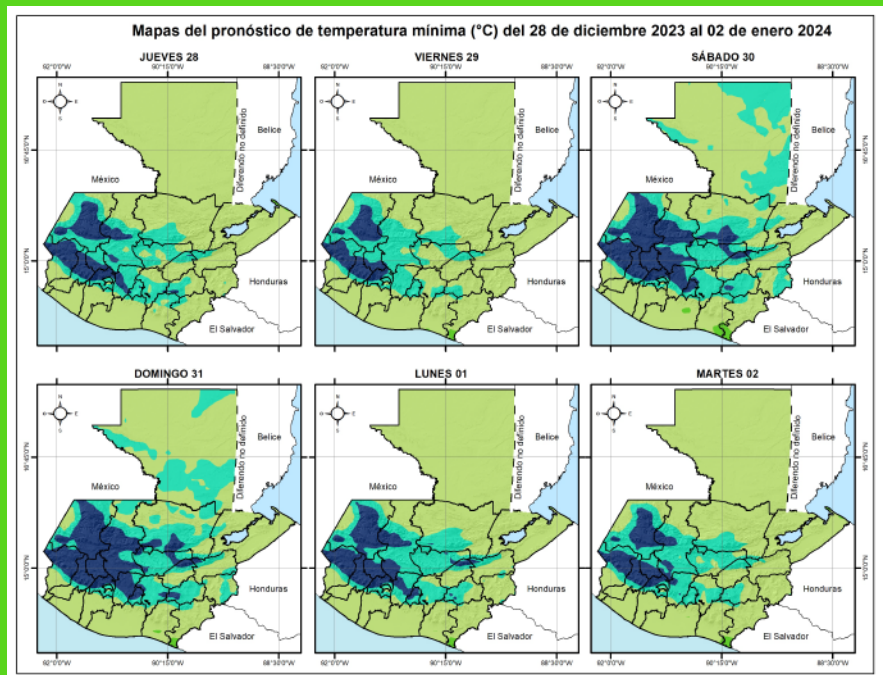
En los siguientes mapas se observa la posibilidad de lluvia, los mayores acumulados se pueden presentar en los departamentos de Izabal, Quiché, Petén, Alta Verapaz y Huehuetenango.

Fuente: INSIVUMEH, 2023.

Las bajas temperaturas más importantes para estos 6 días se esperan en los municipios de Totonicapán (-2 °C) del departamento de Totonicapán; Nebaj (-1.8 °C) de Quiché; San Sebastián Coatán, Chiantla, San Mateo Ixtatán, San Sebastián Huehuetenango y Santa Eulalia del departamento de Huehuetenango (en el rango entre -1.6 a -1.0 °C); Ixchiguán (-1.2 °C) de San Marcos; Sololá (-1.2 °C) de Sololá y Tecpán de Chimaltenango. Tomar en cuenta la posible afectación a los cultivos de hortalizas en cuanto al rendimiento, calidad y retardo producción para la temporada. En el siguiente mapa se pueden visualizar las temperaturas mínimas a nivel nacional para esta semana.

Fuente: INSIVUMEH, 2023.

Mapas del pronóstico de temperatura mínima (°C) del 28 de diciembre 2023 al 02 de enero 2024





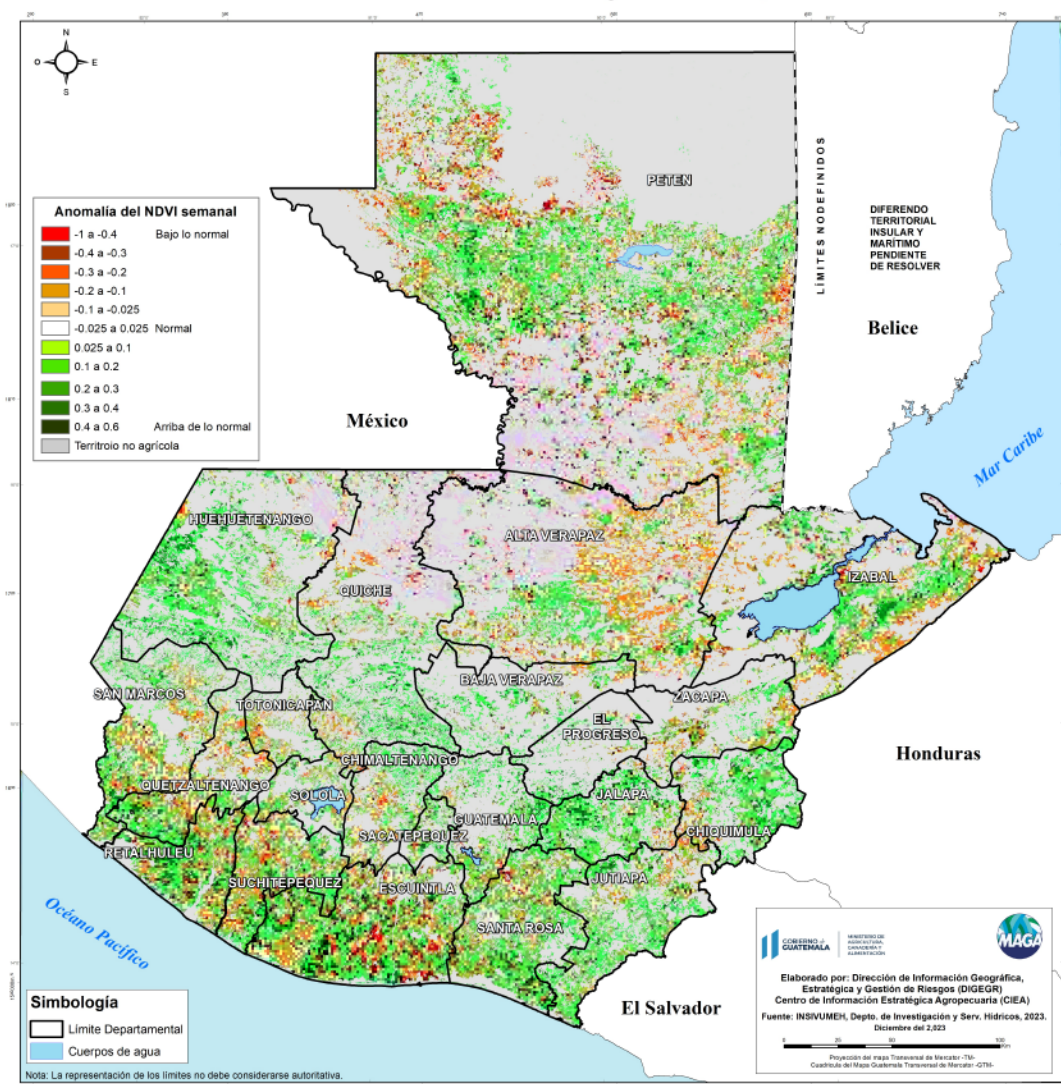
Monitoreo agroclimático

Condición de la vegetación

El Índice de Vegetación de Diferencia Normalizada (NDVI, por sus siglas en inglés), permite comprender la respuesta de la vegetación a las condiciones de sequedad o exceso de humedad (de forma semanal) comparándolos con el comportamiento del estado de vegetación en su registro histórico.

Según la última semana disponible en el sistema GADAS-USDA (al 26 de diciembre) en territorios agrícolas, se presentan condiciones de estrés vegetal en niveles bajo lo normal en las regiones de Bocacosta, Franja Transversal del Norte y sur de Occidente y del Altiplano Central.

Anomalia semanal del Índice de Vegetación de Diferencia Normalizada (NDVI) al 26 de diciembre del 2023 en territorio agrícolas. República de Guatemala





MINISTERIO DE AGRICULTURA, GANADERÍA Y ALIMENTACIÓN

DIRECCIÓN DE INFORMACIÓN GEOGRÁFICA, ESTRATÉGICA Y GESTIÓN DE RIESGOS - DIGEGR -

CENTRO DE INFORMACIÓN ESTRATÉGICA AGROPECUARIA



Fecha: 28 de diciembre de 2023

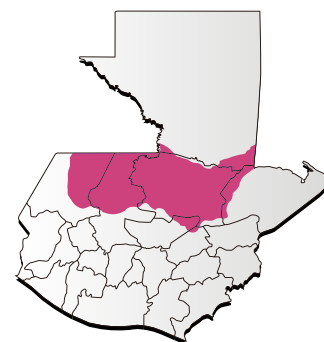
BOLETÍN NO. 102

Hora: 12:30 hrs.

Condiciones por regiones

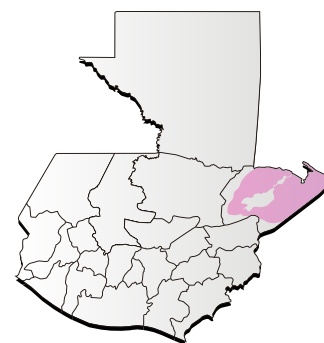
Región Franja Transversal del Norte

	Nubosidad				Viento Km/h		Precipitación (mm)	Temperatura °C
	Despejado	Pocas Nubes	Nubosidad Dispersa	Nublados parciales a totales	Proveniente	Velocidad		
Jueves- Martes								
Mañana		*	*	(Jueves y viernes)	Variable	Leve	Lloviznas en zonas de montaña a partir del viernes	09 - 11
Tarde		*	*	(Jueves y viernes)	Variable	Leve	Lluvias y/o lloviznas a partir del jueves con posible actividad eléctrica	25 - 27 Con sensación térmica de 22 - 24 en especial a partir del jueves
Noche		*	*	(Jueves y viernes)	Variable	Leve	Lluvias y/o lloviznas a partir del jueves con posible actividad eléctrica	15 - 17
Observaciones	Se espera un cambio en las condiciones cálidas y estables a partir del jueves con la presencia de lluvias ligeras a moderadas. Se prevé una disminución en las temperaturas para finalizar el 2023 e iniciar el año 2024, esperando los valores más bajos para sábado y domingo.							



Región Caribe

	Nubosidad				Viento Km/h		Precipitación (mm)	Temperatura °C
	Despejado	Pocas Nubes	Nubosidad Dispersa	Nublados parciales a totales	Proveniente	Velocidad		
Jueves- Martes								
Mañana			*	(A partir del jueves)	nordeste	Calma	Llovizna a partir del viernes	23 - 25
Tarde			*	(A partir del jueves)	nordeste	Leve	Lluvias y/o lloviznas a partir del jueves con posible actividad eléctrica	31 - 33 Con sensación térmica de 26 - 28 en especial a partir del jueves
Noche			*	(A partir del jueves)	nordeste	Leve	Lluvias y/o lloviznas a partir del jueves con posible actividad eléctrica	25 - 27
Observaciones	Se espera neblina al amanecer con abundante nubosidad, lloviznas y/o lluvias en los próximos días en especial de viernes en adelante. Las lluvias que se observan en horas de la tarde y noche podría ser acompañadas de actividad eléctrica. Se prevé que los mayores acumulados de precipitación ocurran entre viernes, sábado, lunes y martes. Y del mismo modo la disminución en las temperaturas para finalizar el 2023 e iniciar el año 2024, esperando los valores más bajos para sábado y domingo.							





 **Condiciones por regiones**

Región Pacífico								
Nubosidad				Viento Km/h		Precipitación (mm)	Temperatura °C	
Despejado	Pocas Nubes	Nubosidad Dispersa	Nublados parciales a totales	Proveniente	Velocidad			
Jueves- Martes								
Mañana		*	*		Variable	Leve, incrementando su intensidad a partir del fin de semana	25 - 27	
Tarde		*	*		Variable	Leve, incrementando su intensidad a partir del fin de semana	33 - 35	
Noche		*	*		Variable	Leve, incrementando su intensidad a partir del fin de semana	27 - 29	
Observaciones	Ambiente cálido y soleado. Pocas nubes alternado con nubosidad dispersa. Viento leve incrementando su intensidad a partir del fin de semana, velocidad que podría alcanzar hasta los 50km/h en la costa de Jutiapa. Es probable que las temperaturas se perciban menos cálidas durante los próximos días en especial entre sábado y domingo.							



Región de Petén								
Nubosidad				Viento Km/h		Precipitación (mm)	Temperatura °C	
Despejado	Pocas Nubes	Nubosidad Dispersa	Nublados parciales a totales	Proveniente	Velocidad			
Jueves- Martes								
Mañana		*	*	* (Jueves y viernes)	nordeste	Leve	Lloviznas para el viernes	23 - 25
Tarde		*	*	* (Jueves y viernes)	nordeste	Leve	Lluvias leves con posible actividad eléctrica en especial a partir del jueves	32 - 34 Con sensación térmica de 27 - 29 en especial a partir del jueves
Noche		*	*	* (Jueves y viernes)	nordeste	Leve	Lluvias leves con posible actividad eléctrica en especial a partir del jueves	25 - 27
Observaciones	Se espera un cambio en las condiciones cálidas y estables a partir del jueves con la presencia de lluvias ligeras a moderadas. Se prevé una disminución en las temperaturas para finalizar el 2023 e iniciar el año 2024, esperando los valores más bajos para sábado y domingo.							



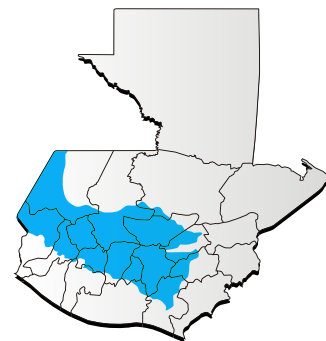


Condiciones por regiones

Región Valles del Oriente									
Nubosidad				Viento Km/h		Precipitación (mm)	Temperatura °C		
Despejado	Pocas Nubes	Nubosidad Dispersa	Nublados parciales a totales	Proveniente	Velocidad		Sur de Valles de Oriente	Cuenca del Motagua	
Jueves - Martes									
Mañana		*	*	Al norte de Zacapa entre jueves y viernes	variable	Leve, incrementando su intensidad a partir del fin de semana	Lloviznas y/o lluvias esporádicas en zonas montañosas a partir del jueves	17 - 19	20 - 22
Tarde		*	*	Al norte de Zacapa entre jueves y viernes	nordeste	Leve, incrementando su intensidad a partir del fin de semana	Lloviznas/ o lluvias en especial desde el jueves	31 - 32 Con sensación térmica de 24 - 26 en especial a partir del jueves	34 - 36 Con sensación térmica de 26 - 28 en especial a partir del jueves
Noche		*	*	Al norte de Zacapa entre jueves y viernes	nordeste	Leve, incrementando su intensidad a partir del fin de semana	Lloviznas/ o lluvias en especial desde el jueves	22 - 24	25 - 27
Observaciones	A partir del día jueves el ambiente cálido cambiará, se espera la presencia de mayor nubosidad entre jueves y viernes con algunas lluvias y/o lloviznas, los mayores acumulados de precipitación se observan para el norte de Zacapa, asimismo se prevé que las temperaturas disminuirán notablemente esperando que disminuyan aun más para el fin de semana, principalmente al norte de El Progreso. El viento incrementando su intensidad a partir del sábado hacia la próxima semana.								



Regiones del Altiplano Central y Occidente									
Nubosidad				Viento Km/h		Precipitación (mm)	Temperatura °C		
Despejado	Pocas Nubes	Nubosidad Dispersa	Nublados parciales a totales	Proveniente	Velocidad		Altiplano Central	Occidente	
Jueves - Martes									
Mañana		*	*	(Jueves y viernes)	Norte	Leve, incrementando su intensidad a partir del fin de semana	Presencia de lloviznas y/o lluvias por enfriamiento en especial para jueves y viernes	12 - 14	-01 - 00
Tarde		*	*	(Jueves y viernes)	Norte	Leve, incrementando su intensidad a partir del fin de semana	Posible presencia de lluvias entre jueves y viernes	25 - 27 Con sensación térmica de 23 - 25 en especial a partir del jueves	23 - 25 Con sensación térmica de 20 - 22 en especial a partir del jueves
Noche		*	*	(Jueves y viernes)	Norte	Leve, incrementando su intensidad a partir del fin de semana	Posible presencia de lluvias entre jueves y viernes	16 - 18	03 - 05
Observaciones	El ambiente cálido cambiará a partir del día jueves, se espera la presencia de mayor nubosidad entre jueves y viernes con algunas lluvias y/o lloviznas, acompañado de disminución de temperaturas, especialmente para el fin de semana. El viento leve incrementará su intensidad a partir del día sábado.								



Región Bocacosta									
Nubosidad				Viento Km/h		Precipitación (mm)	Temperatura °C		
Despejado	Pocas Nubes	Nubosidad Dispersa	Nublados parciales a totales	Proveniente	Velocidad				
Jueves - Martes									
Mañana		*	*				Posibles lloviznas esporádicas en zonas de montaña por enfriamiento	24 - 26	
Tarde		*	*		suroeste	Leve		34 - 36 Con sensación térmica de 29 - 31 en especial a partir del jueves	
Noche		*	*		suroeste	Leve	Posibles lloviznas esporádicas en zonas de montaña por enfriamiento	26 - 28	
Observaciones	Niebla y posible lloviznas esporádicas en zonas de montaña en horas de la noche y madrugada por enfriamiento, de jueves en adelante. Nubosidad dispersa para los próximos días. Y frío en horas de la noche y madrugada para finalizar 2023 e iniciar año 2024, esperando los valores más bajos para sábado y domingo.								





GOBIERNO de
GUATEMALA

MINISTERIO DE
AGRICULTURA, GANADERÍA
Y ALIMENTACIÓN

DIRECCIÓN DE INFORMACIÓN
GEOGRÁFICA, ESTRATÉGICA Y
GESTIÓN DE RIESGOS - DIGEGR -

CENTRO DE INFORMACIÓN
ESTRATÉGICA
AGROPECUARIA



Fecha: 28 de diciembre
de 2023

BOLETÍN NO. 102

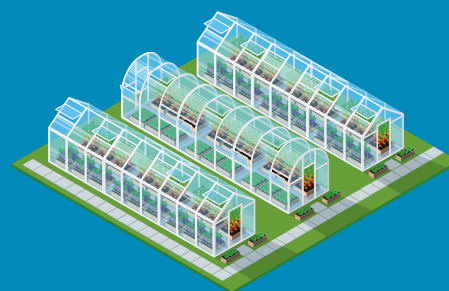
Hora: 12:30 hrs.



Recomendaciones

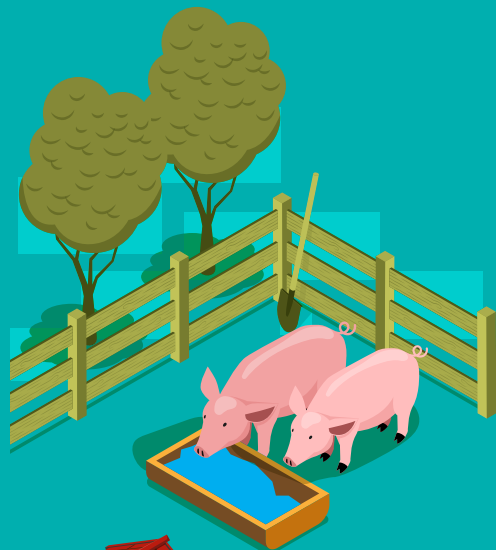
Al sector agrícola

- ★ En caso de heladas utilizar estructuras de protección, como túneles o invernaderos temporales, para resguardar los cultivos más delicados.
- ★ Estar al pendiente de la ventilación de los invernaderos o túneles con el propósito de evitar el exceso de humedad, la cual puede perjudicar los cultivos.
- ★ Podar de ramas secas y hacer rondas de monitoreo para control de incendios forestales.
- ★ Crear barreras cortafuegos alrededor de campos agrícolas para reducir la propagación de incendios a causa de quemas agrícolas.





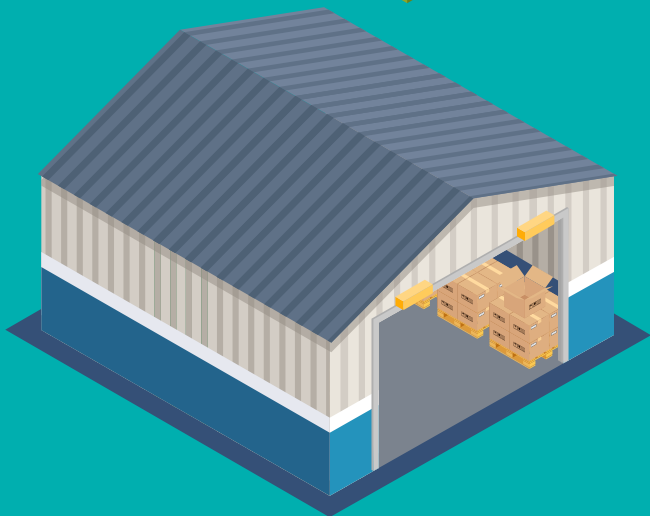
Al sector pecuario



- ★ Mantener los bebederos de los animales con agua limpia, evitando la cloración del agua. Pueden realizarse estanques artesanales específicos para esta temporada.



- ★ Revolver o voltear las camas en los galpones de las aves para controlar la humedad.



- ★ Asegurar el suficiente espacio disponible para los animales y evitar el hacinamiento de animales en un mismo lugar.