

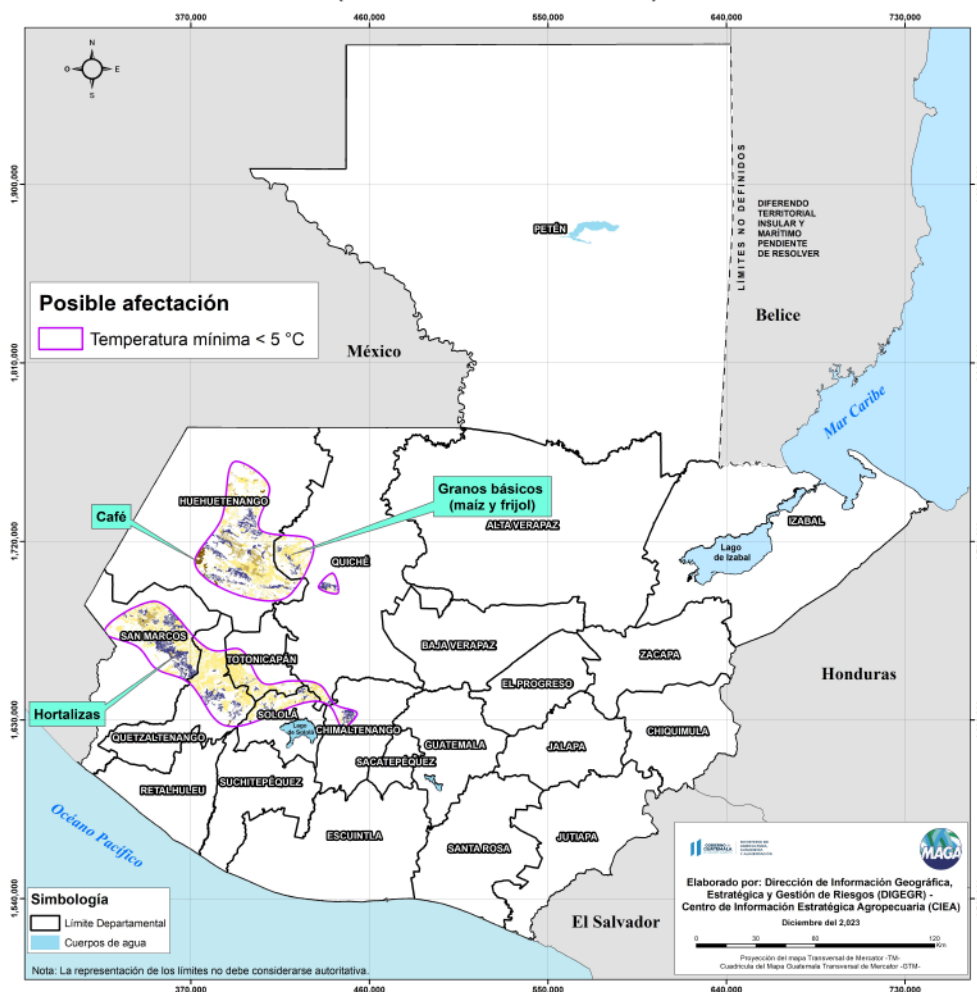


Boletín Agrometeorológico del 22 - 25 de diciembre de 2023

	Salida y puesta de sol				Fase Lunar	
	Sábado	Domingo	Lunes		Sábado	Domingo Lunes
	Salida: 06:24	Salida: 06:25	Salida: 06:25		Cuarto Creciente	Luna Llena
Puesta: 17:40	Puesta: 17:40	Puesta: 17:41				

De acuerdo al análisis agrometeorológico para esta semana, el Centro de Información Estratégica Agropecuaria identificó los cultivos expuestos a daños por la amenaza a heladas. Las zonas expuestas pueden visualizarse en el siguiente mapa.

**Cultivos monitoreados por condiciones meteorológicas
(22 al 25 de diciembre 2023)**



En estas áreas (74 municipios) el MAGA mantendrá monitoreo constante ante posibles afectaciones a cultivos (maíz, frijol, café y hortalizas), especialmente en los municipios de Chiantla y Aguacatán del departamento de Huehutenango; Nebaj de Quiché; Tejutla y Comitancillo de San Marcos.



GOBIERNO de GUATEMALA

MINISTERIO DE AGRICULTURA, GANADERÍA Y ALIMENTACIÓN

DIRECCIÓN DE INFORMACIÓN GEOGRÁFICA, ESTRATÉGICA Y GESTIÓN DE RIESGOS - DIGEGR -

CENTRO DE INFORMACIÓN ESTRATÉGICA AGROPECUARIA



Fecha: 22 de diciembre de 2023

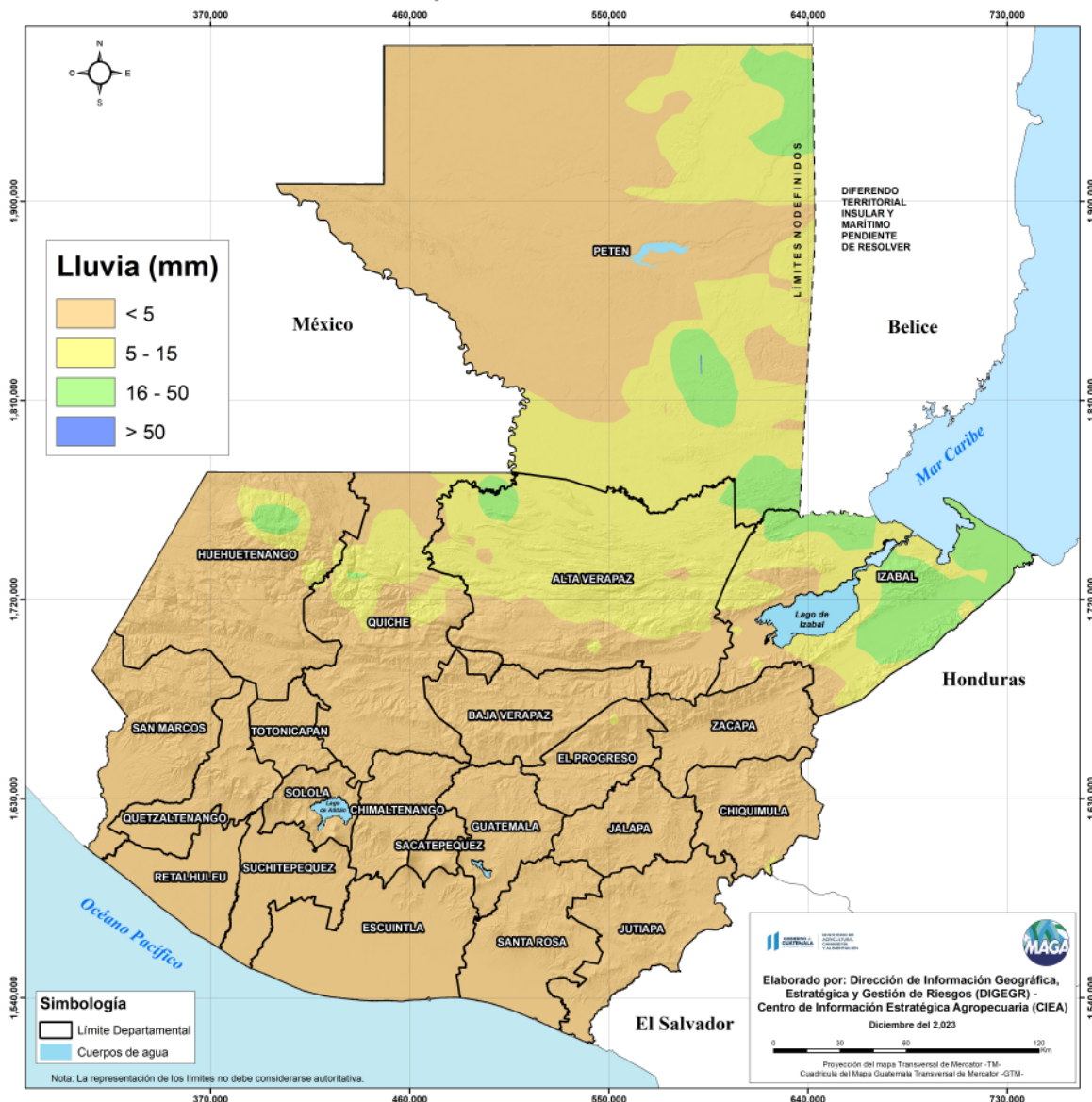
BOLETÍN NO. 101

Hora: 18:00 hrs.

Condiciones esperadas

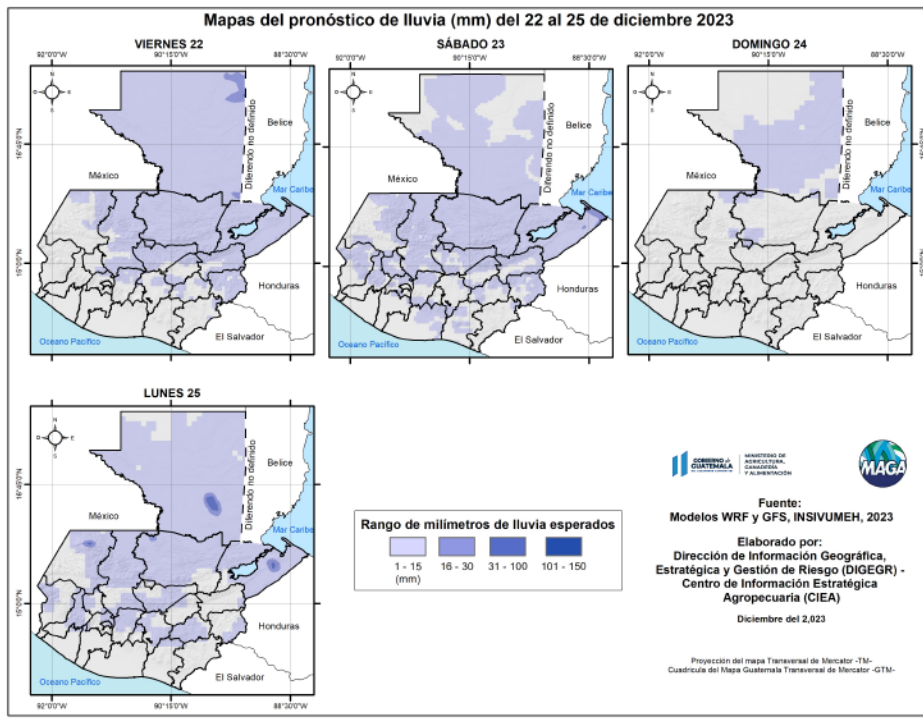
Se pronostica un retorno a temperaturas cálidas para el fin de semana y el lunes, con la posibilidad de lluvias dispersas, principalmente durante la noche y madrugada debido al enfriamiento y a la entrada de humedad desde México. Es importante tener en cuenta que se está monitoreando la posible llegada de un frente frío de características moderadas a partir del día lunes, lo que podría alterar las condiciones atmosféricas, por lo que se espera un aumento en las lluvias, especialmente en las regiones de Petén, Franja Transversal del Norte y Caribe. Este cambio podría generar lluvias continuas y descensos en las temperaturas a partir del miércoles o jueves, condiciones que podrían persistir hasta el cierre del año 2023.

Pronóstico del acumulado de lluvia (mm) del 22 al 25 de diciembre 2023 República de Guatemala





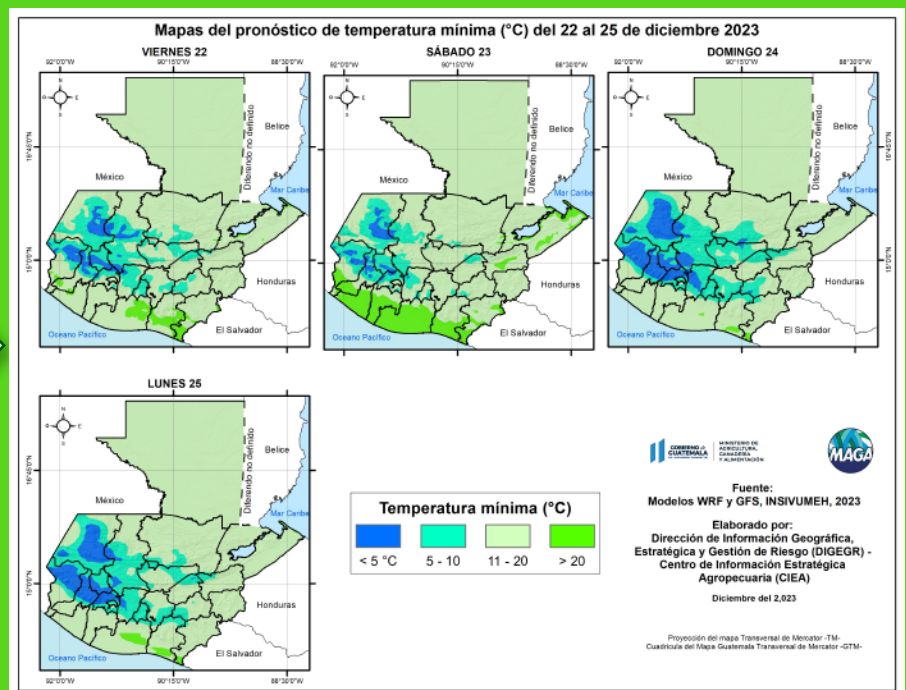
Mapas del pronóstico de lluvia (mm) del 22 al 25 de diciembre 2023



En los siguientes mapas se observa la posibilidad de lluvia, los mayores acumulados se pueden presentar en los departamentos de Izabal, Alta Verapaz, Petén y Quiché.

Fuente: INSIVUMEH, 2023.

Las bajas temperaturas más importantes para esta semana se esperan en los municipios de Chiantla (0.6 °C) del departamento de Huehuetenango; Nahualá (1.9 °C) de Sololá; Ixchiguán (1.9 °C) de San Marcos y Nebaj (2.0 °C) de Quiché e afectando principalmente los cultivos de hortalizas en rendimiento, calidad y retardo producción para la temporada. En el siguiente mapa se pueden visualizar las temperaturas mínimas a nivel nacional para esta semana.



Fuente: INSIVUMEH, 2023.



**GOBIERNO de
GUATEMALA**

MINISTERIO DE
AGRICULTURA, GANADERÍA
Y ALIMENTACIÓN

**DIRECCIÓN DE INFORMACIÓN
GEOGRÁFICA, ESTRATÉGICA Y
GESTIÓN DE RIESGOS - DIGEGR -**

**CENTRO DE INFORMACIÓN
ESTRATÉGICA
AGROPECUARIA**



Fecha: 22 de diciembre
de 2023

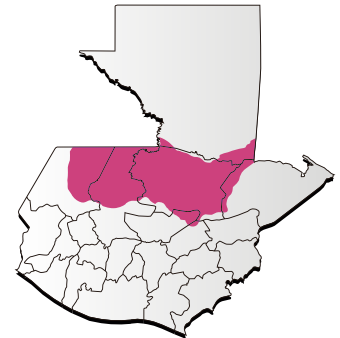
BOLETÍN NO. 101

Hora: 18:00 hrs.

Condiciones por regiones

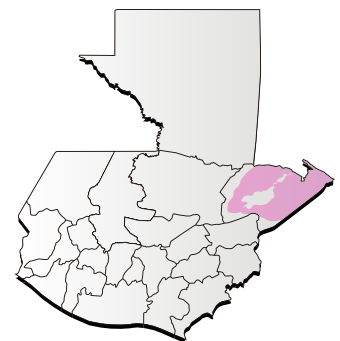
Región Franja Transversal del Norte

	Nubosidad				Viento Km/h		Precipitación (mm)	Temperatura °C
	Despejado	Pocas Nubes	Nubosidad Dispersa	Nublados parciales a totales	Proveniente	Velocidad		
Sábado-Lunes								
Mañana			*	* Lunes	nordeste	Leve	Lloviznas y/o lluvias	14 - 16
Tarde			*	* Lunes	nordeste	Leve	Lloviznas y/o lluvias dispersas	24 - 26
Noche			*	* Lunes	nordeste	Leve	Lloviznas y/o lluvias dispersas	21 - 23
Observaciones	Neblina y posibles lloviznas al amanecer en especial en zonas de montaña principalmente para la próxima semana. A pesar que para el fin de semana y lunes las temperaturas diurnas retornen a cálidas, las noches y madrugadas estarán caracterizadas por condiciones frías.							



Región Caribe

	Nubosidad				Viento Km/h		Precipitación (mm)	Temperatura °C
	Despejado	Pocas Nubes	Nubosidad Dispersa	Nublados parciales a totales	Proveniente	Velocidad		
Sábado-Lunes								
Mañana			*	* sábado y lunes		Calma	Lloviznas y/o lluvias dispersas en bajas cantidades para sábado	23 - 25
Tarde			*	* sábado y lunes	nordeste	Leve	Lloviznas y/o lluvias dispersas a partir del lunes	32 - 34
Noche			*	* sábado y lunes	nordeste	Leve	Lloviznas y/o lluvias dispersas a partir del lunes	27 - 29
Observaciones	Se espera la presencia de neblina al amanecer en los próximos días. El ambiente se mantendrá cálido con la posibilidad de algunas lluvias en bajas cantidades durante el sábado y lunes.							





 **Condiciones por regiones**

Región Pacífico								
	Nubosidad				Viento Km/h		Precipitación (mm)	Temperatura °C
	Despejado	Pocas Nubes	Nubosidad Dispersa	Nublados parciales a totales	Proveniente	Velocidad		
Sábado-Lunes								
Mañana		*			Norte	Leve		23 - 25
Tarde			*		Norte	Leve		32 - 34
Noche		*			Norte	Leve		27 - 29
Observaciones	Pocas nubes alternando con nubosidad dispersa, ambiente cálido y soleado, con viento leve. Sin presencia de lluvias.							



Región de Petén								
	Nubosidad				Viento Km/h		Precipitación (mm)	Temperatura °C
	Despejado	Pocas Nubes	Nubosidad Dispersa	Nublados parciales a totales	Proveniente	Velocidad		
Sábado-Lunes								
Mañana		*	*	* (sábado y lunes)	nordeste	Leve		23 - 25
Tarde			*	* (sábado y lunes)	nordeste	Leve	Posibles lloviznas y/o lluvias dispersas para sábado y lunes	31 - 33
Noche		*	*	* (sábado y lunes)	nordeste	Leve	Posibles lloviznas y/o lluvias dispersas para sábado y lunes	26 - 28
Observaciones	Retornan para el fin de semana e inicios de semana las temperaturas cálidas, se prevé la presencia de algunas lluvias a partir del día lunes hacia el sur del departamento, conforme pasen los días las lluvias podían intensificarse gradualmente y generalizarse sobre el departamento de Petén.							



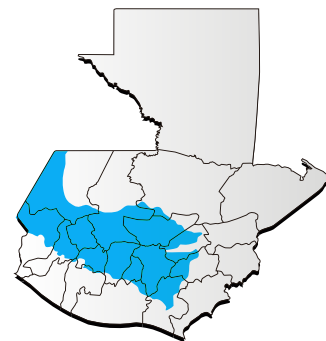


Condiciones por regiones

Región Valles del Oriente										
Nubosidad				Viento Km/h		Precipitación (mm)	Temperatura °C		Observaciones	
Despejado	Pocas Nubes	Nubosidad Dispersa	Nublados parciales a totales	Proveniente	Velocidad		Sur de Valles de Oriente	Cuenca del Motagua		
Sábado-Lunes										
Mañana			*	* Lunes		Leve	Posibles lloviznas esporádicas en zonas de montaña por enfriamiento	19 - 21	21 - 23	
Tarde			*	* Lunes	nordeste	Leve	Lloviznas en bajas cantidades en zonas fronterizas con Honduras	27 - 29	30 - 32	
Noche			*	* Lunes	nordeste	Leve	Lloviznas en bajas cantidades en zonas fronterizas con Honduras	23 - 25	28 - 30	



Regiones del Altiplano Central y Occidente										
Nubosidad				Viento Km/h		Precipitación (mm)	Temperatura °C		Observaciones	
Despejado	Pocas Nubes	Nubosidad Dispersa	Nublados parciales a totales	Proveniente	Velocidad		Altiplano Central	Occidente		
Sábado-Lunes										
Mañana		*	*	sábado	Norte	Leve	Lluvias y/o lloviznas por enfriamiento en bajas cantidades en zonas de montaña	10 - 12	00 - 02	
Tarde		*	*		Norte	Leve		24 - 26	22 - 24	
Noche		*	*		Norte	Leve	Lluvias y/o lloviznas por enfriamiento en bajas cantidades en zonas de montaña	12 - 14	03 - 05	



Región Bocacosta										
Nubosidad				Viento Km/h		Precipitación (mm)	Temperatura °C	Observaciones		
Despejado	Pocas Nubes	Nubosidad Dispersa	Nublados parciales a totales	Proveniente	Velocidad					
Sábado-Lunes										
Mañana		*	*		suroeste	Leve	Posibles lloviznas esporádicas en zonas de montaña por enfriamiento	24 - 26		
Tarde		*	*		suroeste	Leve		32 - 34		
Noche		*	*		suroeste	Leve		26 - 28		





GOBIERNO *de*
GUATEMALA

MINISTERIO DE
AGRICULTURA, GANADERÍA
Y ALIMENTACIÓN

DIRECCIÓN DE INFORMACIÓN
GEOGRÁFICA, ESTRATÉGICA Y
GESTIÓN DE RIESGOS - DIGEGR -

CENTRO DE INFORMACIÓN
ESTRATÉGICA
AGROPECUARIA



Fecha: 22 de diciembre
de 2023

BOLETÍN NO. 101

Hora: 18:00 hrs.



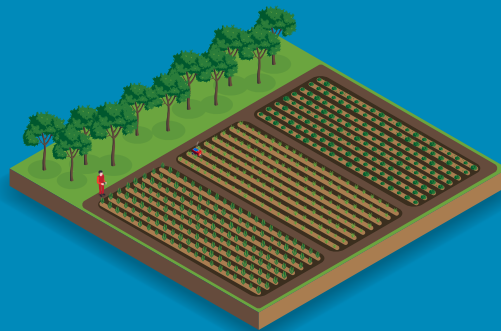
Recomendaciones

Al sector agrícola



- ★ Mantener los cultivos libres de malezas y con suficiente humedad en el suelo.

- ★ Disminuir actividades en suelos para evitar la excesiva pérdida de agua por evaporación.



- ★ Poner atención en los días totalmente despejados (días soleados), tardes frescas, poca humedad en el ambiente y viento ligero o en calma, ya que estas condiciones atmosféricas pueden dar un indicio a que se presenten heladas agrícolas en horas de la noche y madrugada.





GOBIERNO de
GUATEMALA

MINISTERIO DE
AGRICULTURA, GANADERÍA
Y ALIMENTACIÓN

DIRECCIÓN DE INFORMACIÓN
GEOGRÁFICA, ESTRATÉGICA Y
GESTIÓN DE RIESGOS - DIGEGR -

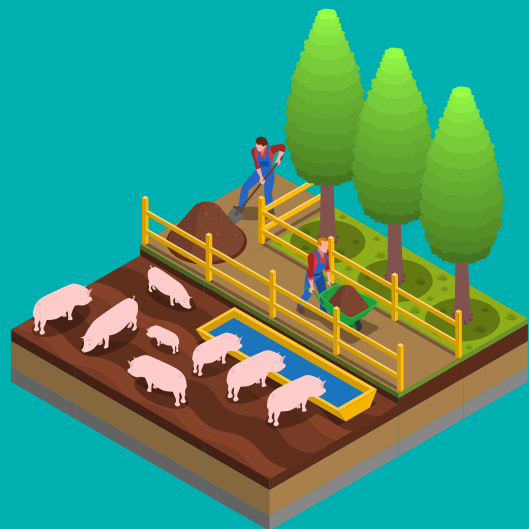
CENTRO DE INFORMACIÓN
ESTRATÉGICA
AGROPECUARIA



Fecha: 22 de diciembre
de 2023

BOLETÍN NO. 101

Hora: 18:00 hrs.



Al sector pecuario

- ★ Proveer fuentes de agua limpia y desparasitar a los animales, pues la lluvia ayuda al desplazamiento de las heces con lo que aumenta la presencia de enfermedades parasitarias y diarreas.



- ★ Controle el comportamiento de las aves, pues si se juntan se debe a que sienten frío y pueden incluso fallecer algunas de ellas por asfixia.



- ★ Revisión periódica de la condición corporal de los animales, para asegurar las reservas corporales durante la época fría.