





CENTRO DE INFORMACIÓN ESTRATÉGICA AGROPECUARIA

Boletín No. 47

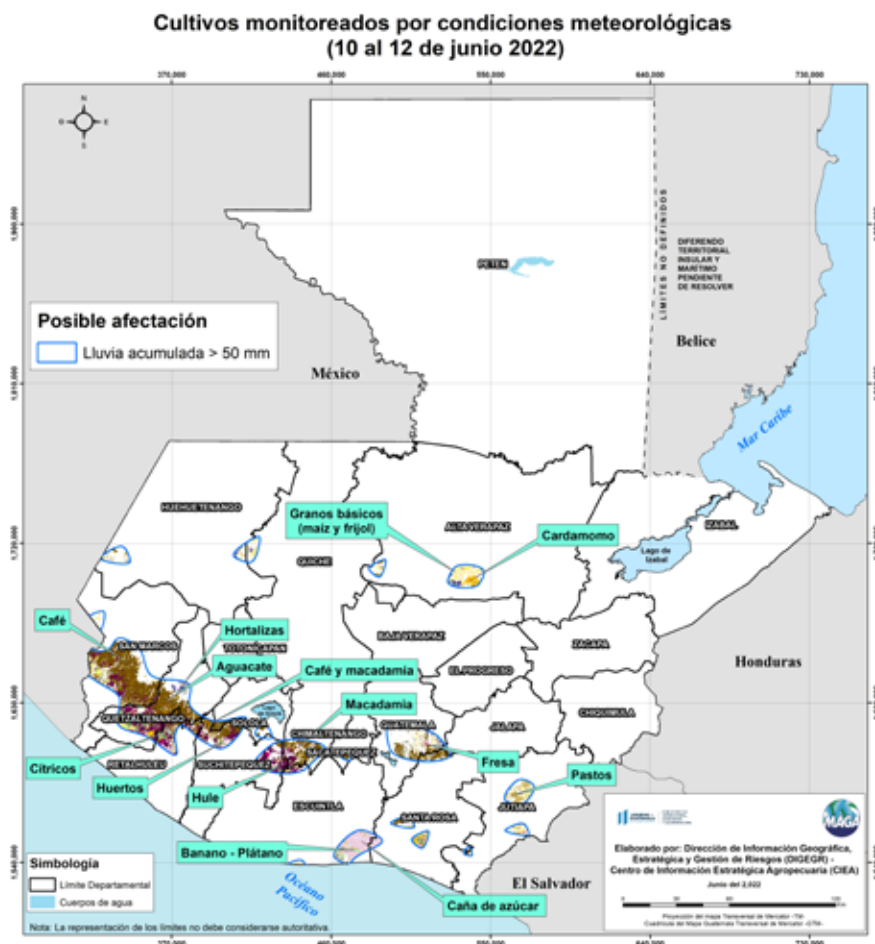
Fecha: 10 de junio de 2022

Hora: 15:30

Boletín Agrometeorológico del 10 al 12 de junio de 2022

	Salida y puesta de sol		Fase Lunar
	sábado / domingo		sábado/ domingo
	Salida: 05:33		Cuarto Creciente/ Luna Llena
	Puesta: 18:31		

De acuerdo al análisis agrometeorológico para este fin de semana, el Centro de Información Estratégica Agropecuaria identificó los cultivos expuestos a daños por la amenaza de lluvias arriba de los 50mm. Las zonas expuestas pueden visualizarse en el siguiente mapa.



En estas áreas (99 municipios) el MAGA mantendrá monitoreo constante ante posibles daños a cultivos (maíz, frijol, café, banano, cardamomo, hortalizas, huertos, aguacate, plátano, macadamia, caña de azúcar, cítricos, fresa, hule y pastos), especialmente en los municipios de Colomba, Coatepeque y El Palmar del departamento de Quetzaltenango; Masagua de Escuintla; El Tumbador, Malacatán y Nuevo Progreso de San Marcos; Yepocapa de Chimaltenango y Patulul Suchitepéquez.



CENTRO DE INFORMACIÓN ESTRATÉGICA AGROPECUARIA

Boletín No. 47

Fecha: 10 de junio de 2022

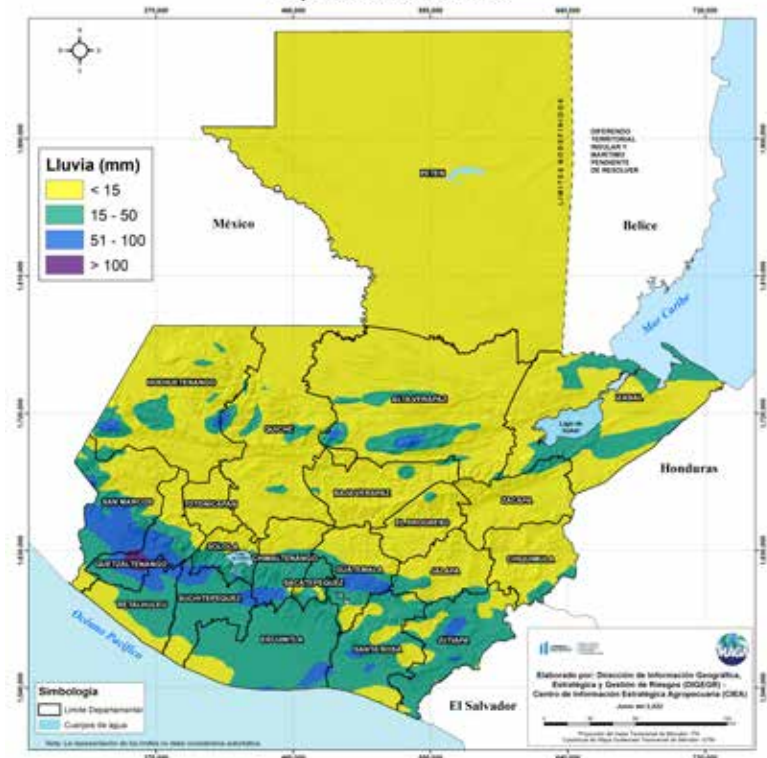
Hora: 15:30

Condiciones esperadas

Para el fin de semana se espera un ambiente caluroso y húmedo. Se pronostican lluvias con actividad eléctrica en regiones del sur al centro, las cuales son normales de la temporada. Persiste el alto ingreso de humedad del Océano Pacífico.

En los siguientes mapas se observa la posibilidad de lluvia, los mayores acumulados se pueden presentar en los departamentos de Quetzaltenango, San Marcos, Suchitepéquez y Retalhuleu.

Pronóstico del acumulado de lluvia (mm) del 10 al 12 de junio 2022
República de Guatemala



Mapas del pronóstico del fin de semana (10 al 12 de junio 2022)



Rango de milímetros de lluvia esperados



Fuente: Modelos WRF y GFS, INSIVUMEH, 2022
Elaborado por: Dirección de Información Geográfica, Estratégica y Gestión de Riesgo (DIGEGR) - Centro de Información Estratégica Agropecuaria (CIEA)
Junio del 2,622
Proyección del mapa Transversal de Mercator -TM-
Cuadrícula del Mapa Guatemala Transversal de Mercator -GTM-

Fuente:
INSIVUMEH, 2022



CENTRO DE INFORMACIÓN ESTRATÉGICA AGROPECUARIA

Boletín No. 47

Fecha: 10 de junio de 2022

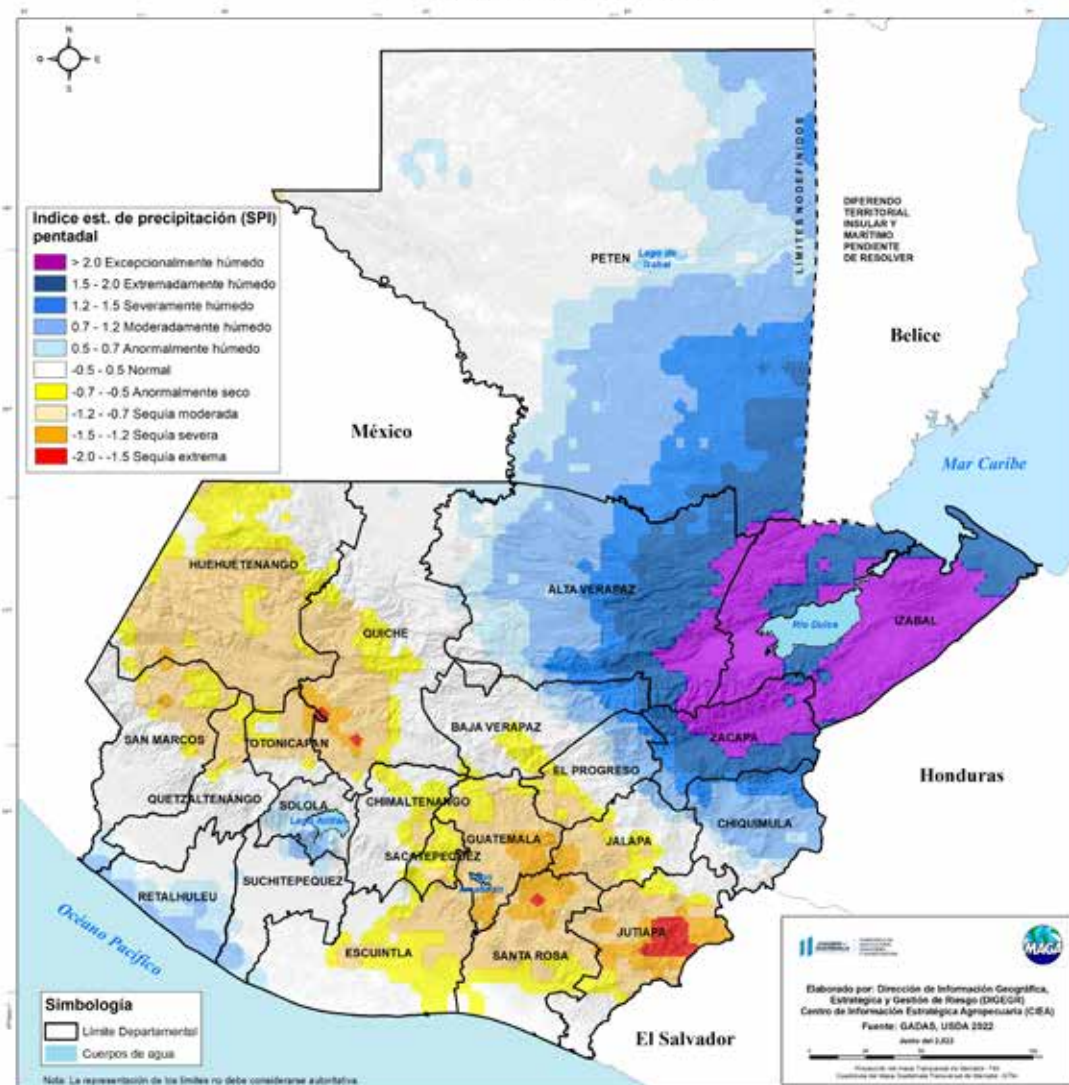
Hora: 15:30

Condiciones de humedad y sequía

El índice estandarizado de precipitación (SPI, por sus siglas en inglés), permite comprender la lluvia de los últimos cinco días (pentadías) comparándolos con el comportamiento de los acumulados de pentadías anteriores.

Según la última pentadía disponible en el sistema GADAS-USDA (al 05 de junio), se reflejan condiciones de humedad en niveles de anormal a excepcionalmente húmedos en los departamentos de Izabal, Alta Verapaz y Zacapa, mientras que las condiciones de sequedad se pueden visualizar principalmente en Jutiapa, Santa Rosa, Guatemala y Huehuetenango.

**Índice estandarizado de precipitación (5 días) 05 de junio 2022,
República de Guatemala**



Fuente:
GADAS-USDA, 2022



CENTRO DE INFORMACIÓN ESTRATÉGICA AGROPECUARIA

Boletín No. 47

Fecha: 10 de junio de 2022

Hora: 15:30

Condiciones por regiones

Regiones del Altiplano Central y Occidente										
Nubosidad						Viento Km/h		Precipitación (mm)	Temperatura °C	
	Despejado	Pocas Nubes	Nubosidad Dispersa	Nublados Parciales	Totalmente Nublado	Proveniente	Velocidad		Mínima	Máxima
sábado - domingo									Meseta Central	
Mañana			*	*			Calma		15 - 17	26 - 28
Tarde			*	*		Sur	Leve	Lluvia con actividad eléctrica	Occidental	
Noche			*	*		sur	Leve	Lluvia con actividad eléctrica	11 - 13	24 - 26
Observaciones	Nebolina al amanecer, ambiente cálido y húmedo. Lluvias con actividad eléctrica especialmente en horas de la tarde y parte de la noche.									



Región Bocacosta										
Nubosidad						Viento Km/h		Precipitación (mm)	Temperatura °C	
	Despejado	Pocas Nubes	Nubosidad Dispersa	Nublados Parciales	Totalmente Nublado	Proveniente	Velocidad		Mínima	Máxima
sábado - domingo										
Mañana				*			calma		20-22	33-35
Tarde			*	*		suroeste	leve	Lluvia con actividad eléctrica		
Noche			*	*		sur	leve	Lluvia con actividad eléctrica		
Observaciones	Ambiente calido y húmedo. Incremento y desarrollo de nubosidad. Lluvias con actividad eléctrica en horas de la tarde y noche. Eventos moderados a fuertes especialmente hacia los departamentos de Retalhuleu, Escuintla, Suchitepéquez , Santa Rosa y sur de San Marcos.									



Región Caribe										
Nubosidad						Viento Km/h		Precipitación (mm)	Temperatura °C	
	Despejado	Pocas Nubes	Nubosidad Dispersa	Nublados Parciales	Totalmente Nublado	Proveniente	Velocidad		Mínima	Máxima
sábado - domingo										
Mañana				*			Calma		25 - 27	32 - 34
Tarde			*	*		nordeste	Leve	Lluvia con actividad eléctrica		
Noche			*	*		nordeste	Leve	Lluvia con actividad eléctrica		
Observaciones	Ambiente cálido y húmedo. Lluvias y actividad eléctrica en horas de la tarde y noche.									



Región Pacífico										
Nubosidad						Viento Km/h		Precipitación	Temperatura °C	
	Despejado	Pocas Nubes	Nubosidad Dispersa	Nublados Parciales	Totalmente Nublado	Proveniente	Velocidad	(mm)	Mínima	Máxima
sábado - domingo										
Mañana			*	*			Calma		23-25	34 - 36
Tarde			*	*		suroeste	Leve	Lluvias con actividad eléctrica		
Noche			*	*		sur	Leve	Lluvias con actividad eléctrica		
Observaciones	Ambiente caluroso y húmedo. Incremento de nubosidad en horas de la tarde y noche, lluvias con actividad eléctrica, especialmente al norte de Escuintla y Santa Rosa.									





CENTRO DE INFORMACIÓN ESTRATÉGICA AGROPECUARIA

Boletín No. 47

Fecha: 10 de junio de 2022

Hora: 15:30

Región Franja Transversal del Norte											
Nubosidad						Viento Km/h		Precipitación (mm)	Temperatura °C		
	Despejado	Pocas Nubes	Nubosidad Dispersa	Nublados Parciales	Totalmente Nublado	Proveniente	Velocidad		Mínima	Máxima	
sábado - domingo											
Mañana			*	*			Calma		13-15	25 - 27	
Tarde			*	*		nordeste	Leve	Lluvia con actividad eléctrica			
Noche			*	*		nordeste	Leve	Lluvia con actividad eléctrica			
Observaciones	Neblina al amanecer. Persistirá el ambiente cálido y húmedo. Posibles presencia de eventos locales severos con caída de granizo, especialmente hacia el norte del departamento de Quiché y Huehuetenango.										



Departamento de Petén										
Nubosidad						Viento Km/h		Precipitación	Temperatura °C	
	Despejado	Pocas Nubes	Nubosidad Dispersa	Nublados Parciales	Totalmente Nublado	Proveniente	Velocidad	(mm)	Mínima	Máxima
sábado - domingo										
Mañana			*	*			Calma		23 - 25	33 - 35
Tarde			*	*		nordeste	Leve	Lluvia con actividad eléctrica		
Noche			*	*			Calma	Lluvia con actividad eléctrica		
Observaciones	Ambiente cálido, soleado y húmedo. Lluvias dispersas en horas de la tarde y parte de la noche.									



Región Valles del Oriente											
Nubosidad						Viento Km/h		Precipitación (mm)	Temperatura °C		
	Despejado	Pocas Nubes	Nubosidad Dispersa	Nublados Parciales	Totalmente Nublado	Proveniente	Velocidad		Mínima	Máxima	
sábado - domingo											
Mañana			*	*			Calma		sur de Valles del Oriente		
Tarde			*	*		nordeste	leve / moderado	Lluvia con actividad eléctrica	16 - 18	25 - 27	
Noche			*	*		nordeste	leve	Lluvia con actividad eléctrica	21 - 23	32 - 34	
Observaciones	Ambiente caluroso. Neblina en zonas de montaña al amanecer. Lluvias con actividad eléctrica especialmente en horas de la tarde y noche. No se descartan la presencia de eventos locales severos.										



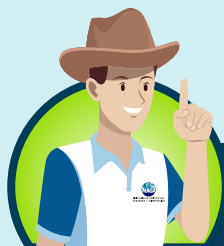


CENTRO DE INFORMACIÓN ESTRATÉGICA AGROPECUARIA

Boletín No. 47

Fecha: 10 de junio de 2022

Hora: 15:30



Recomendaciones

Al sector agrícola

- ◆ Monitorear e identificar posibles brotes de plagas y/o enfermedades.
- ◆ Aplicar productos fungicidas para prevención de roya del café, ya que existen las condiciones ideales para la presencia de esta enfermedad por las altas temperaturas y humedad.
- ◆ En la región valles de oriente (Zacapa, Chiquimula y El Progreso), implementar estructuras para la captación de agua de lluvia, para utilizarlas en temporadas secas.



Al sector pecuario

- ◆ Identifique con anticipación lugares altos a donde pueda movilizar a los animales o lugares seguros.
- ◆ Proteja a los terneros de la lluvia, el frío y de corrientes de aire para evitar problemas respiratorios.
- ◆ Mantener a los animales alejados del lodo y de agua sucia.

